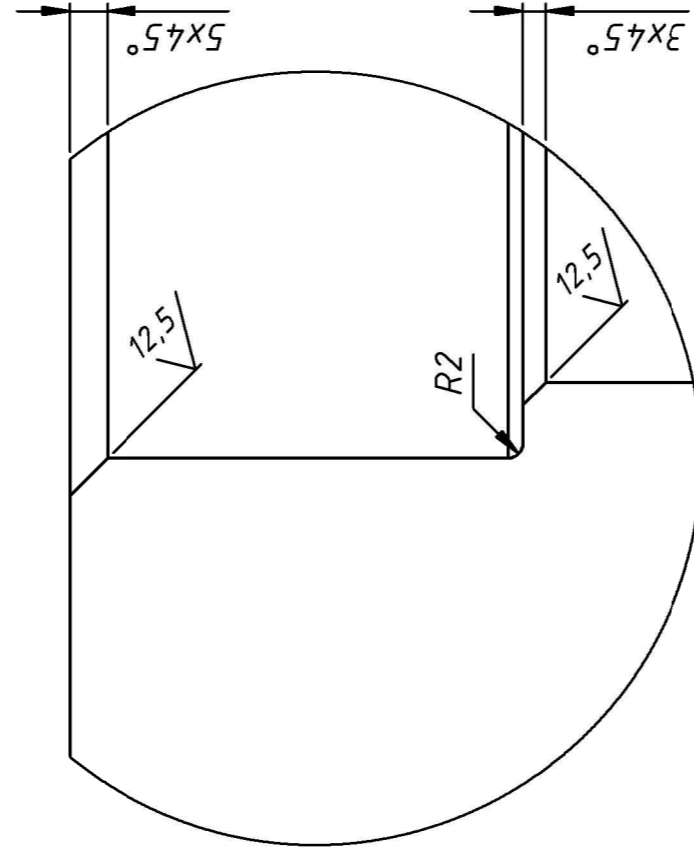
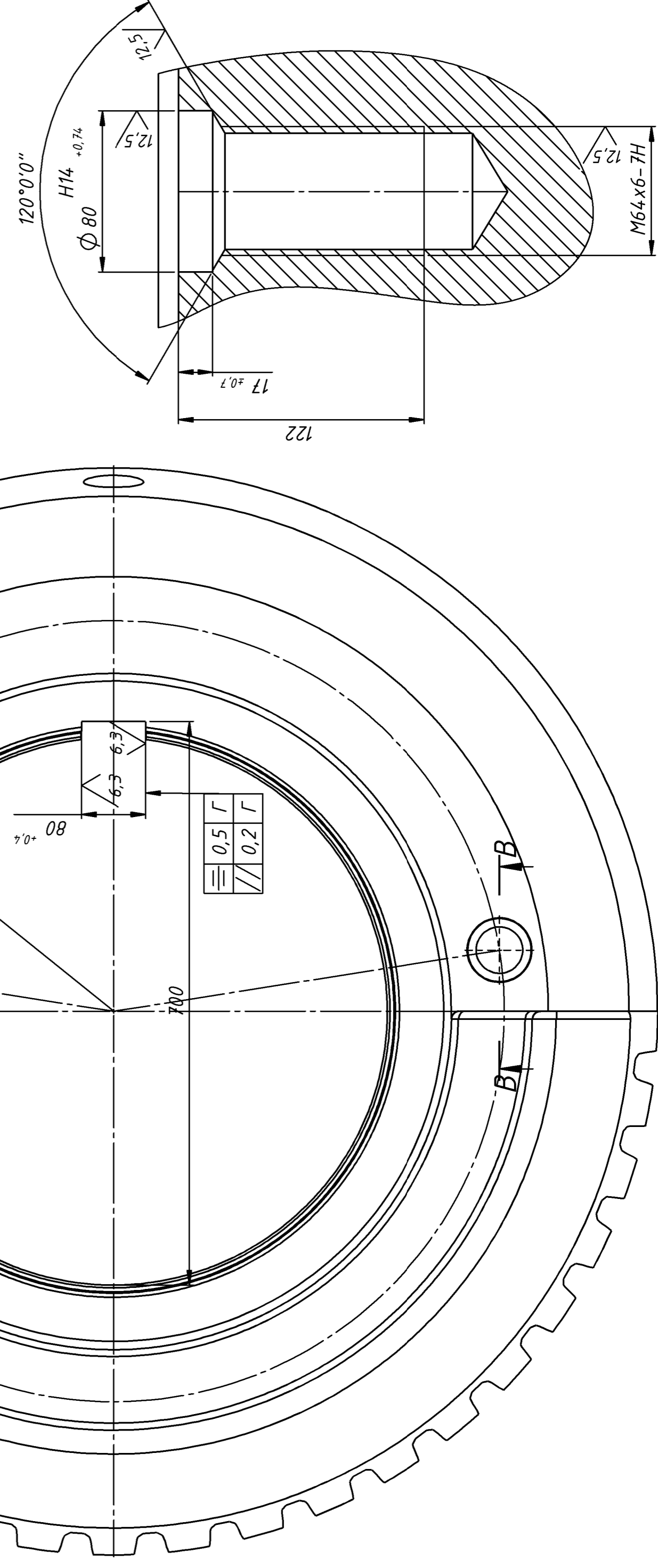


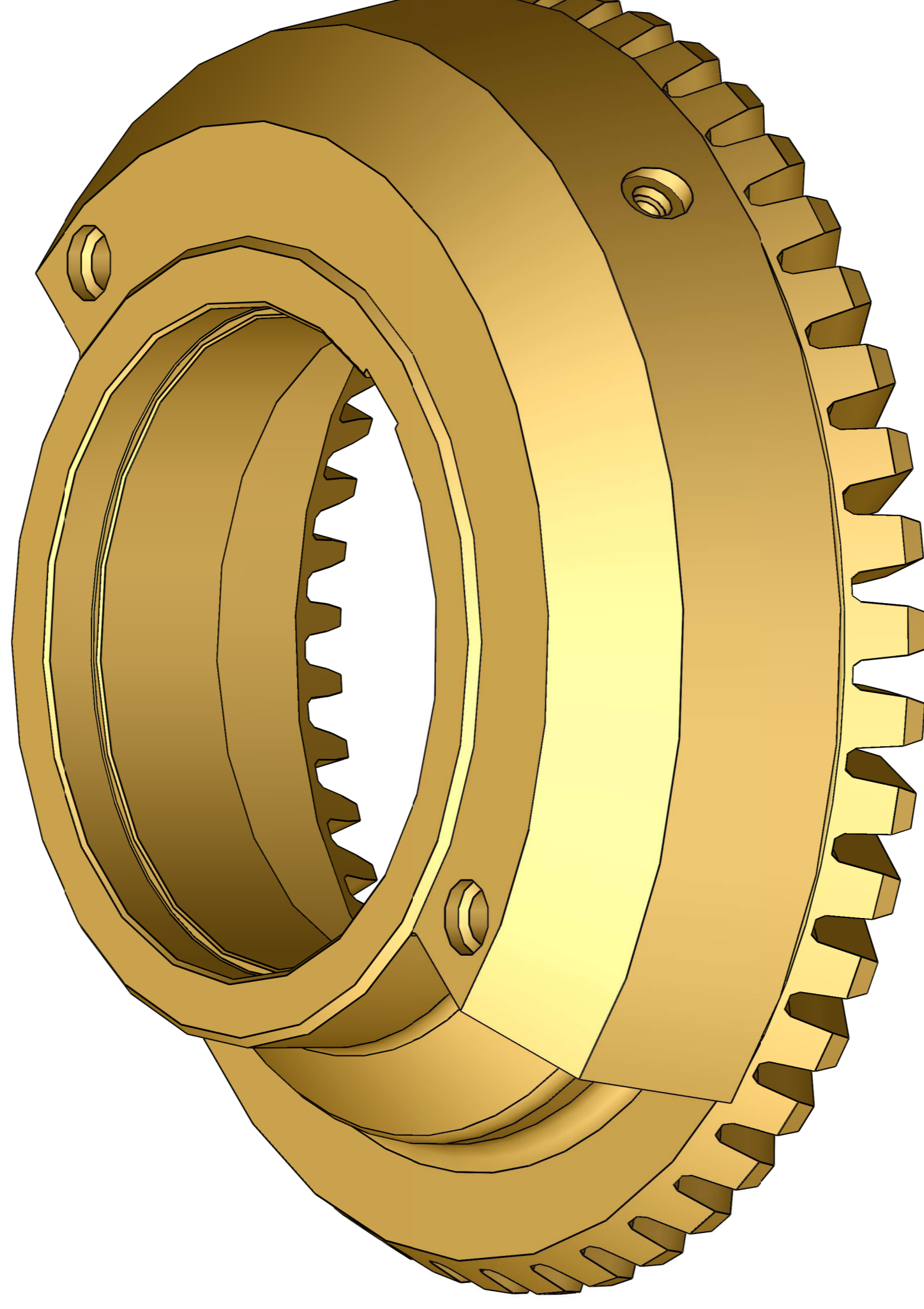
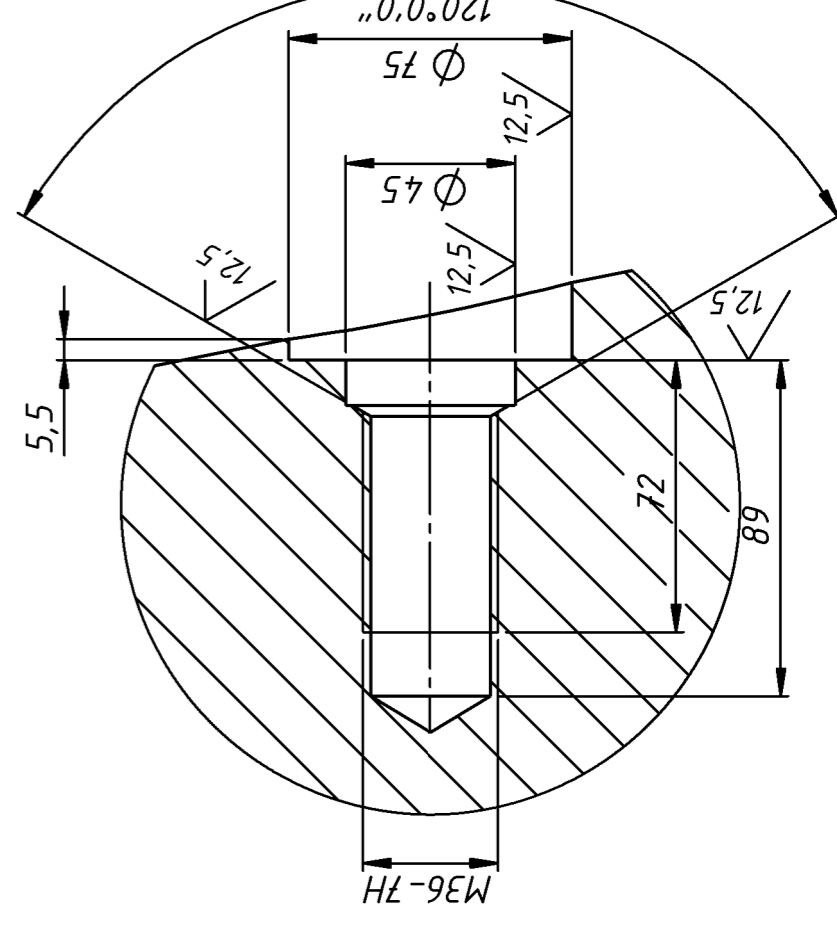
Б (1 : 1)



В-В (1 : 2)



А (1 : 2)



Профиль зуба в модели и чертеже показан условно.

Примечание:

1. Модуль $m=30$ задан в сечении Е-Е.
2. Зубомерные размеры по окружности измерения №1, 2, 3 заданы в сечении Ж-Ж.
3. Зубомерные размеры на внутреннем торце = $34,15^{+0,54}_{-0,94}$ $h_a=20,21$.
4. При поставке в качестве запасных частей: - консервация - смазка ГОСТ 9.014-78. - упаковка - на поддоне.

Модуль	m	30
Число зубьев	Z	45
Тип зуба	-	Прямой
Угол профиля	α	20°
Коеф. высоты головки	f_{a*}	1
Коеф. радиального зазора	f_{o*}	0,2
Радиус закругления	R	См. Эскиз
Коеф. смещения иск. контура	X_e	-0,3
Степень точности по ГОСТ 1758-81	-	9-9-8A
Толщина зуба по хорде. Изм.1	S1	$32,2^{+0,54}_{-0,94}$
Измерительная высота до хорды. Изм.1	h_{a1}	9,93
Толщина зуба по хорде. Изм.2	S2	$37,34^{+0,54}_{-0,94}$
Измерительная высота до хорды. Изм.2	h_{a2}	16,96
Толщина зуба по хорде. Изм.3	S3	$44,3^{+0,54}_{-0,94}$
Измерительная высота до хорды. Изм.3	h_{a3}	27,01
Допуск на конусность зуба	ΔK_k	$\pm 0,1$
Допуск на разность окружных шагов	Δt	0,126
Обозначение чертежа сопрягаемой детали	-	314-1

1. Отливка 1-й группы СОУ МПП 77.14.0.80-313:2009. Для заказов на экспорт отливка 2-й группы ГОСТ 977-88 сталь 35Л ГОСТ 977-88.
2. Точность отливки 12-7-20-11 ГОСТ 26645-85.
3. Неуказанные литейные радиусы 10...15 мм.
4. Неуказанные предельные отклонения размеров h_{14} , H_{14} , $\pm IT14/2$.
5. На необрабатываемых поверхностях допускаются единичные раковины до 5мм. общей площадью не более 300 см².
6. *Размеры для справок.
7. Поверхность Д проверить на станке резцом, припуска не давать.
8. Маркировка: Товарный знак №3 СТП-5-6-74, обозначение чертежа шрифтом тип А $h=40$, ГОСТ 2,304-85.
9. Остальные технические требования по ОСТ 14,1250-90.

Изм./Лист	№ докум.	Подп.	Дата
Разраб.			
Проф.			
Т. контр.			
Н. контр.			
Упр.			

311

Колесо зубчатое

Сборочный чертеж

Лист 1

Листов 1

Лит.

Масса

Масштаб

1760.5 1:5

Сталь 35Л

СОУ МПП 77.14.0.80-313:2009

Лист 1

Листов 1