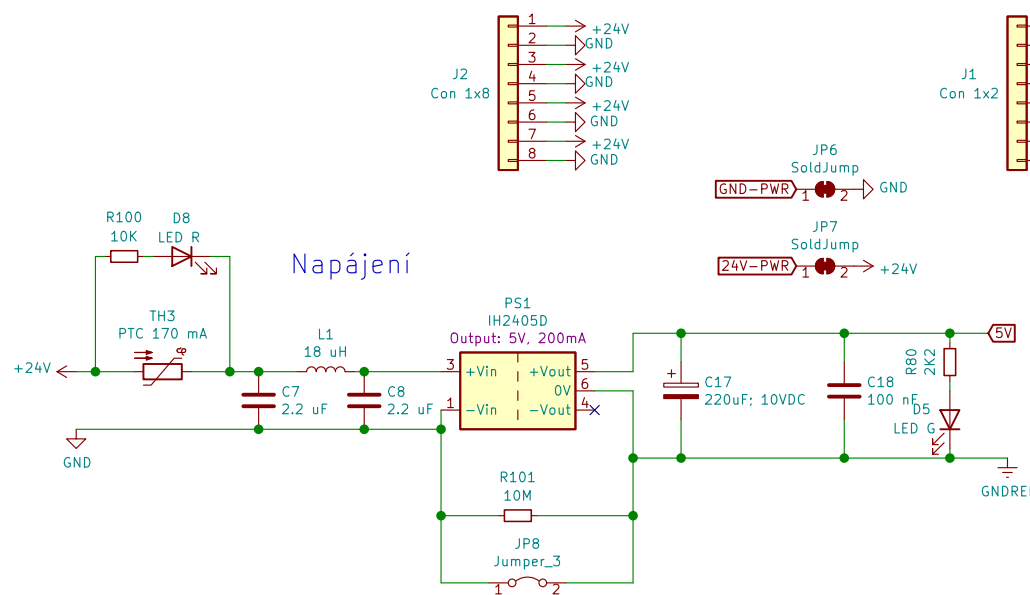
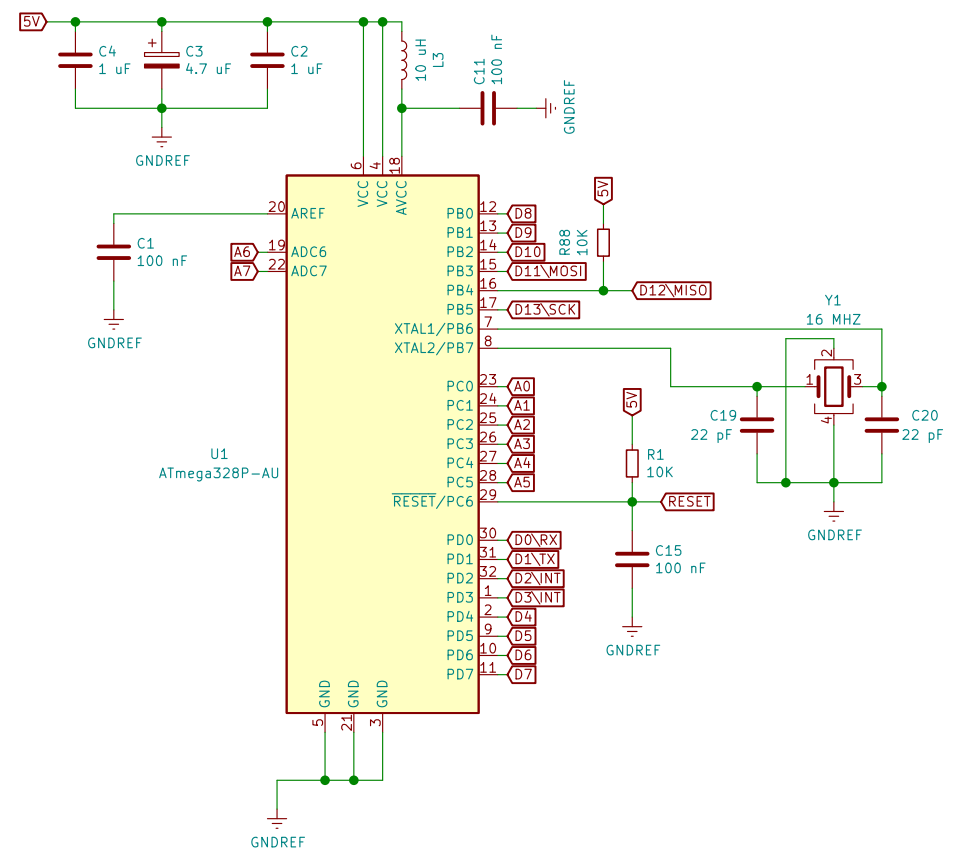


Napájení



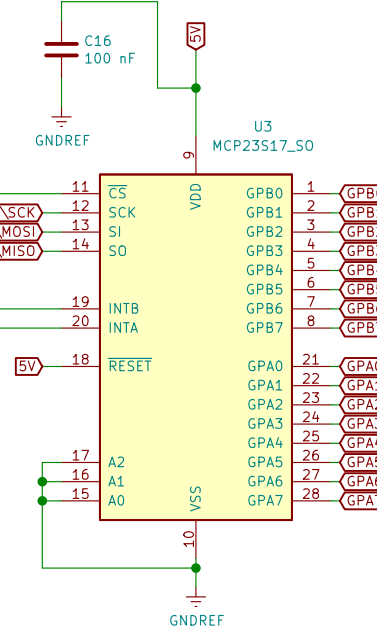
Mikrokontroler

Zatížení DC/DC menice: 14mA + zatížení GPIO



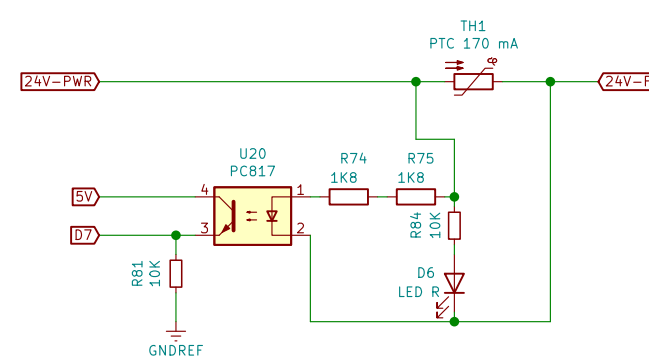
Rozšíření vstupu/výstupu

Zatížení DC/DC menice: 1mA + zatížení GPIO
Max. zatížení I GPIO: 25mA
Max. zatížení V_{dd}: 125mA



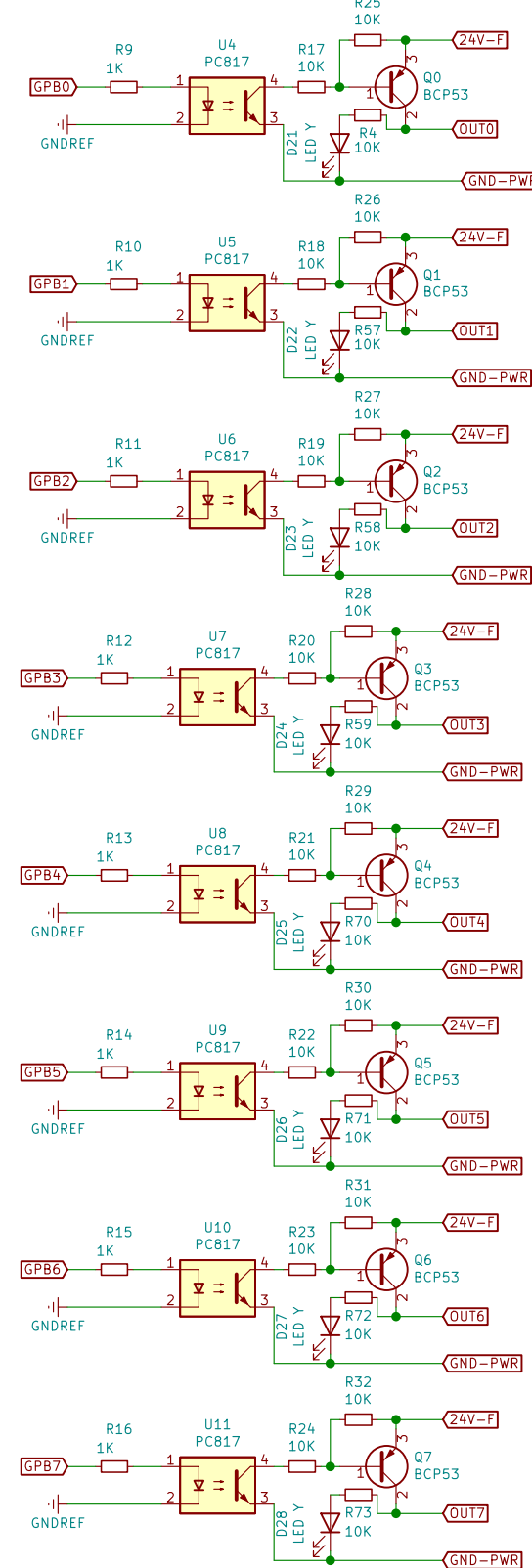
Diagnostika pretizeni vystupu

Zatížení DC/DC menice: 0.5mA



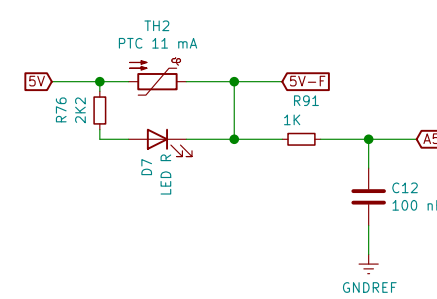
Tranzistorový výstup

Zatížení DC/DC menice: 8x0.5mA = 4mA

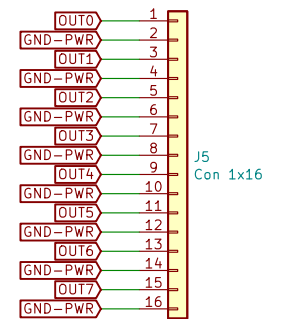


Diagnostika pretizeni napajeni vstupu pro potenciometri

Zatížení DC/DC menice: 11mA

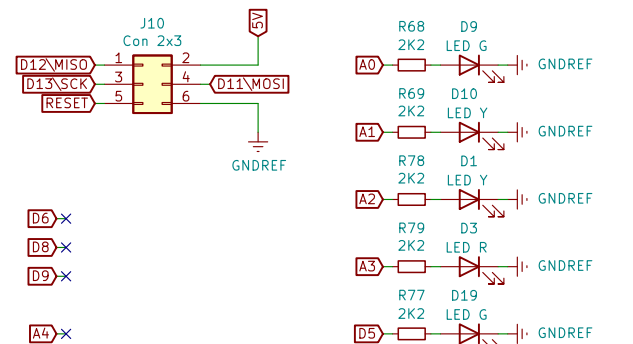


Vystupy 24V, 20mA, PNP



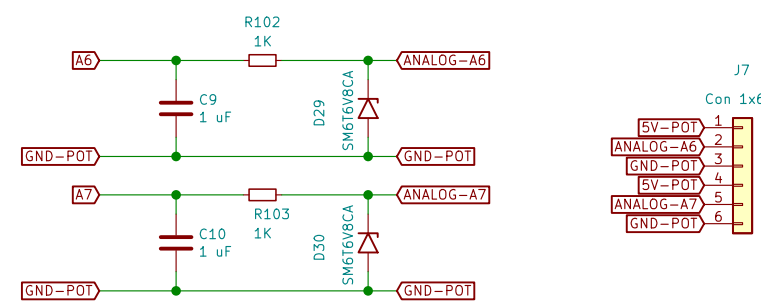
Stavové Led-ky

Zatížení DC/DC menice: 4x2mA = 8mA

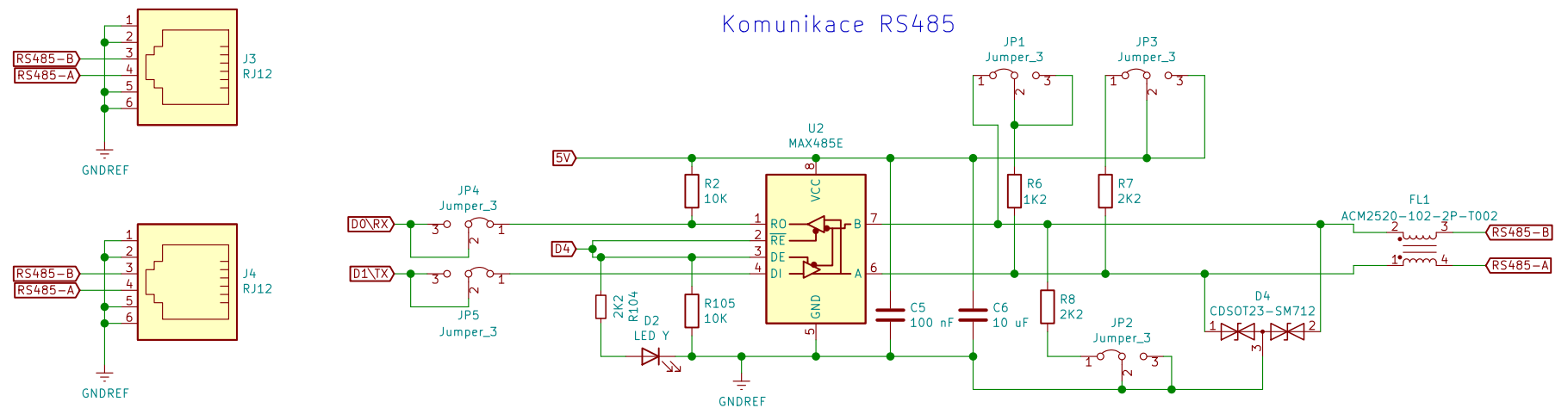


Vstupy pro potenciometri 10k Ohm

Zatížení DC/DC menice: 2x0.5mA = 1mA



Komunikace RS485



Open Hardware