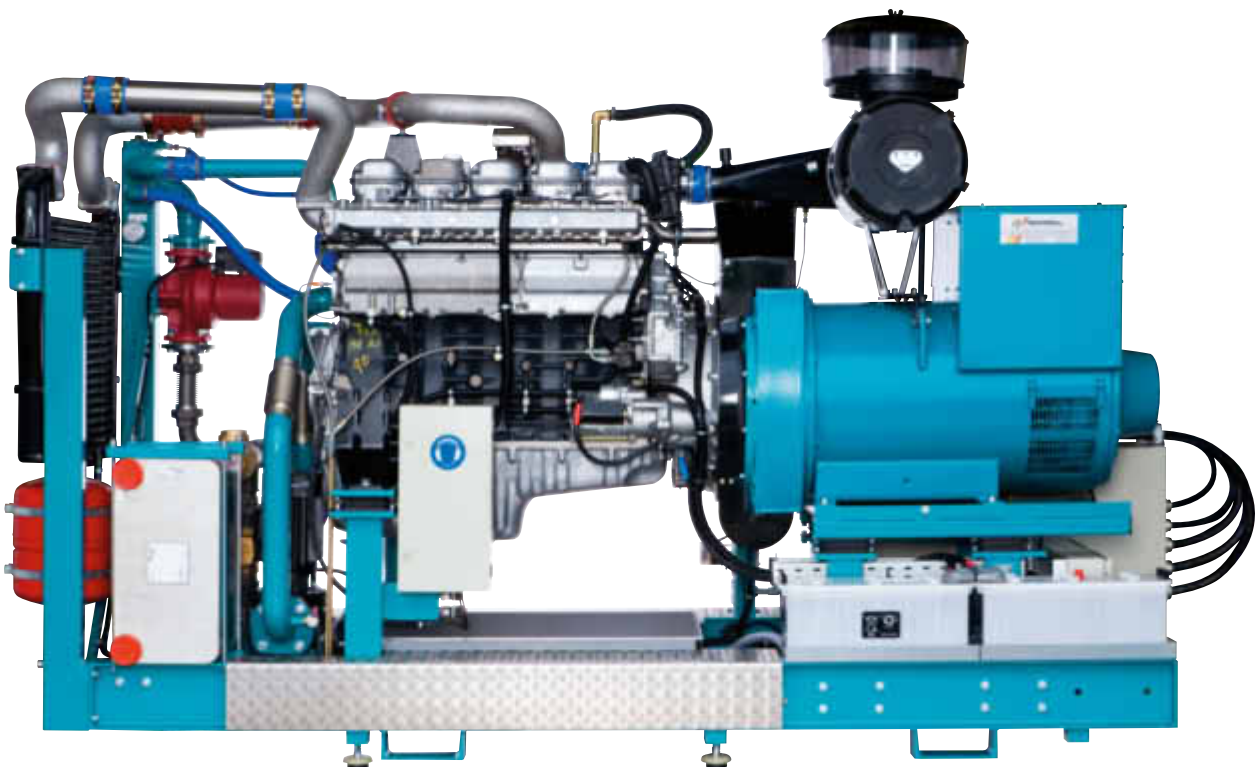


## AGREGÁTY NA ROSTLINNÝ OLEJ

ES 1107 / ES 1307 / ES 1507 / ES 1707

BUDOUCNOST TECHNIKY S POHONEM NA ROSTLINNÝ OLEJ S NOVÝMI TYPY ZNAČKY SCANIA-SCHNELL



### PRINCIP FUNGOVÁNÍ ELEKTRONICKY ŘÍZENÉ TECHNIKY VSTŘIKOVÁNÍ

- Teplota ve spalovacím prostoru se používá jako akční veličina. Díky tomu se bod zápalu/okamžik vstříku ideálním způsobem reguluje na základě rychlosti plamene a antidetonační odolnosti samostatně pro každý jednotlivý válec. Díky tomu lze dosáhnout maximální účinnosti a dlouhé životnosti motoru.
- Sensory a elektronika slouží ke kontrole vstřikování a inteligentnímu monitorování funkce trysek. Tak je zaručena maximální možná provozní bezpečnost.
- Speciální chlazení a úprava článků čerpadlo-tryska na provoz s rostlinným olejem jsou zárukou dlouhé životnosti vstřikovacích trysek.



# AGREGÁTY NA ROSTLINNÝ OLEJ

	ES 1107	ES 1307	
<b>Typ motoru</b>	SCANIA - SCHNELL	SCANIA - SCHNELL	
<b>Objem válců</b>	8,9 litrů	8,9 litrů	
<b>Válce</b>	5 v řadě	5 v řadě	
<b>Otáčky</b>	1500 ot/min	1500 ot/min	
<b>Generátor</b>	Synchronní zn. Stamford 220 kVA	Synchronní zn. Stamford 220 kVA	
<b>mechanický výkon</b>	117 kW	138 kW	
<b>mechanická účinnost</b>	43% dle DIN 3046	43,5% dle DIN 3046	
<b>elektr. výkon</b>	110 kW	130 kW	
<b>elektr. účinnost</b>	40,5% dle DIN 3046	41% dle DIN 3046	
<b>tepelný výkon</b>	107 kW z chlazení motoru 56 kW = 20,5 %	120 kW z chlazení motoru 63 kW = 20 %	
<b>tepelná účinnost</b>	39% z tepelného výměníku odpadních plynů 51 kW = 18,5 %	38% z tepelného výměníku odpadních plynů 57 kW = 18 %	
<b>Celkový spalovací výkon</b>	272 kW	317 kW	

<b>Spotřeba rostlinného oleje</b>	26,5 kg/h při výhřevnosti 37 MJ/kg	30,8 kg/h při výhřevnosti 37 MJ/kg	
-----------------------------------	---------------------------------------	---------------------------------------	--

<b>Celková délka</b>	3200 mm	3200 mm	
<b>Celková šířka</b>	1320 mm	1320 mm	
<b>Celková výška</b>	2150 mm	2150 mm	
<b>Hmotnost</b>	2450 kg	2450 kg	



**ES 1507**
**ES 1707**

SCANIA - SCHNELL

SCANIA - SCHNELL

8,9 litrů

8,9 litrů

5 v řadě

5 v řadě

1500 ot/min

1500 ot/min

Synchronní zn. Stamford 220 kVA

Synchronní zn. Stamford 220 kVA

159 kW

180 kW

43,5% dle DIN 3046

44% dle DIN 3046

150 kW

170 kW

41% dle DIN 3046

41,5% dle DIN 3046

 140 kW z chlazení motoru 74 kW = 20 %  
 38% z tepelného výměníku  
 odpadních plynů 66 kW = 18 %

 160 kW z chlazení motoru 84 kW = 20,5 %  
 39% z tepelného výměníku  
 odpadních plynů 76 kW = 18,5 %

366 kW

410 kW

35,5 kg/h

při výhřevnosti 37 MJ/kg

39,9 kg/h

při výhřevnosti 37 MJ/kg

3200 mm

3200 mm

1320 mm

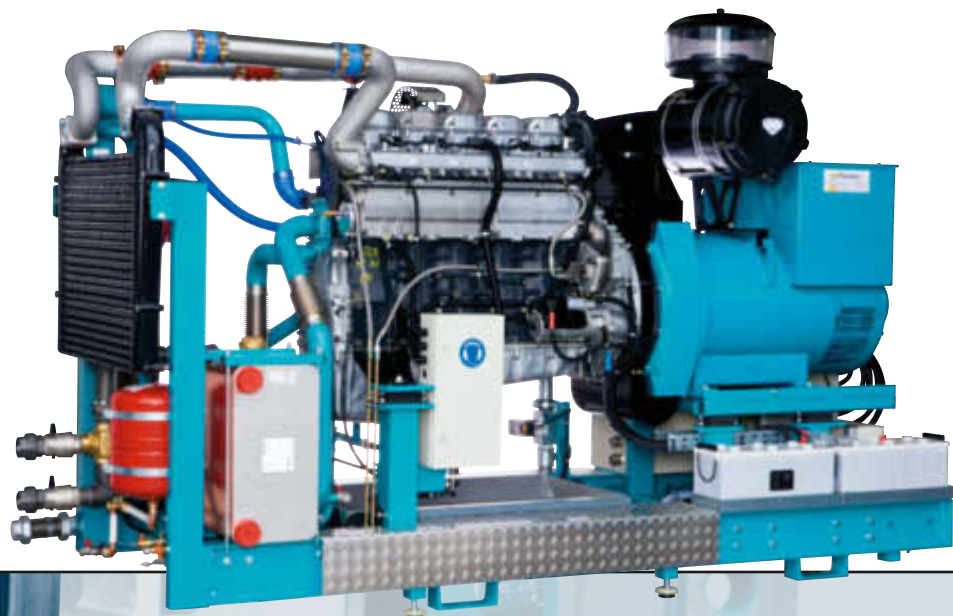
1320 mm

2150 mm

2150 mm

2450 kg

2450 kg



**SCHNELL MOTOR**  
**Česká republika s.r.o.**  
Zahradní 1440/36  
792 01 Bruntál

Tel. +420-595 532 770  
Fax +420-595 532 774

[www.schnellmotor.cz](http://www.schnellmotor.cz)  
[info@schnellmotor.cz](mailto:info@schnellmotor.cz)

**SCHNELL Motoren AG**  
Postfach 1152  
88277 Amtzell/Německo

Tel. +49-75 20-96 61-0  
Fax +49-75 20-53 88

Člen sdružení  
Fachverband Biogas e. V.

