

Všeobecné tolerance dle ISO 2768-FH.
Hrany strojně srazit 0.1 x 45°, není-li uvedeno jinak.

DIVESOFT

Na výkresu je součást zařízení pro podporu životních funkcí, přesného měřicího přístroje, vysokotlaké aparatury nebo jiného přesného výrobku. Prosíme abyste její výrobě věnovali náležitou péči. Neprovádějte jakoukoliv nepředepsanou úpravu broušením, kartáčováním, škrábáním, leštěním a podobně. Díry, zahloubení a sražení hran provádějte pouze na CNC stroji, nikoliv ručně, na vrtačce ani na stroji pro srážení hran. S obrobkem zacházejte tak, aby bylo vyloučeno poškrábání a otlučení.

Projekt: x
Skupina: x
Název: x
Kat.č.: 0000

Kreslil: Aleš Procháska
prochaska@divesoft.cz
+420 602344828

Materiál:
Polotovar:

Hmotnost:

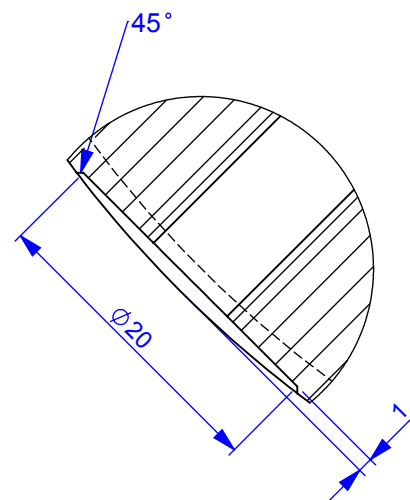
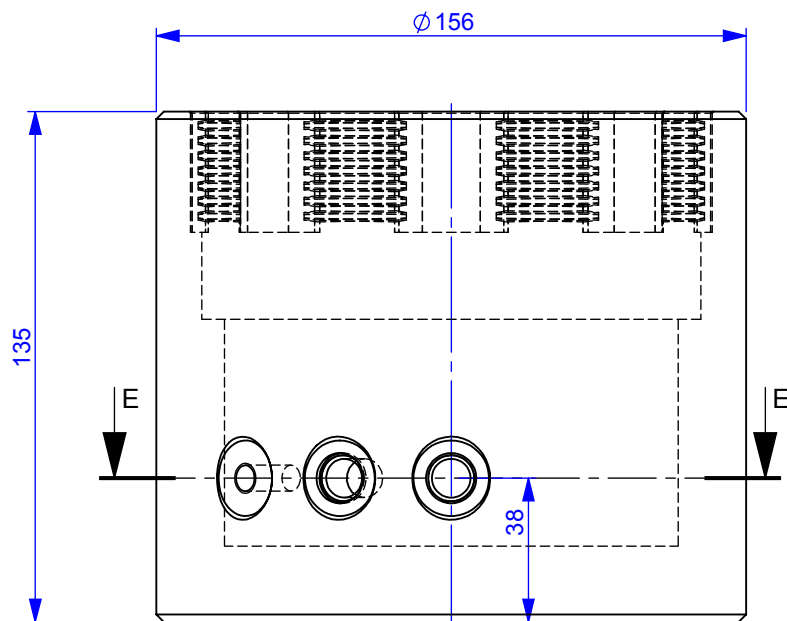
Měřítko: 1:2

A4

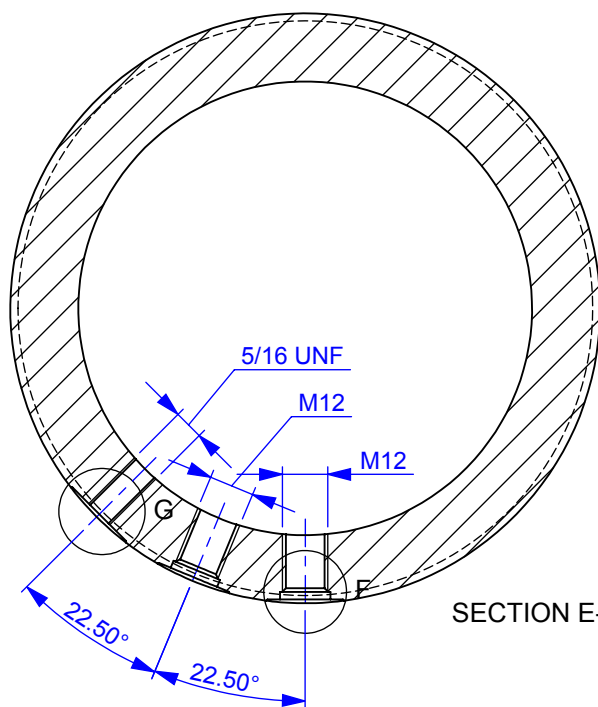
LIST 1 Z 1 LISTŮ

Výkres: komora
Model: komora

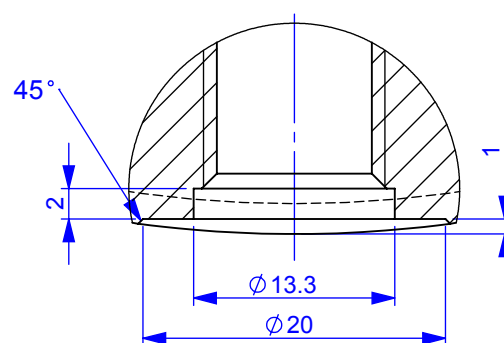
Ze dne: Thursday, 16. 5. 2013
Ze dne: Thursday, 16. 5. 2013



DETAIL G
SCALE 2 : 1



SECTION E-E



DETAIL F
SCALE 2 : 1

Všeobecné tolerance dle ISO 2768-fH.
Hrany strojně srazit 0.1 x 45°, není-li uvedeno jinak.

DIVESOFT

Na výkresu je součást zařízení pro podporu životních funkcí, přesného měřicího přístroje, vysokotlaké aparatury nebo jiného přesného výrobku. Prosíme abyste její výrobě věnovali náležitou péči. Neprovádějte jakoukoliv nepředepsanou úpravu broušením, kartáčováním, škrábáním, leštěním a podobně. Díry, zahloubení a sražení hran provádějte pouze na CNC stroji, nikoliv ručně, na vrtačce ani na stroji pro sražení hran. S obrobkem zacházejte tak, aby bylo vyloučeno poškrábání a otlučení.

Projekt: x
Skupina: x
Název: x
Kat.č.: 0000

Kreslil:

Materiál: Nerez ČSN 17240

Polotovar: x

Hmotnost: 8.94

Měřítko: 1:2

A4

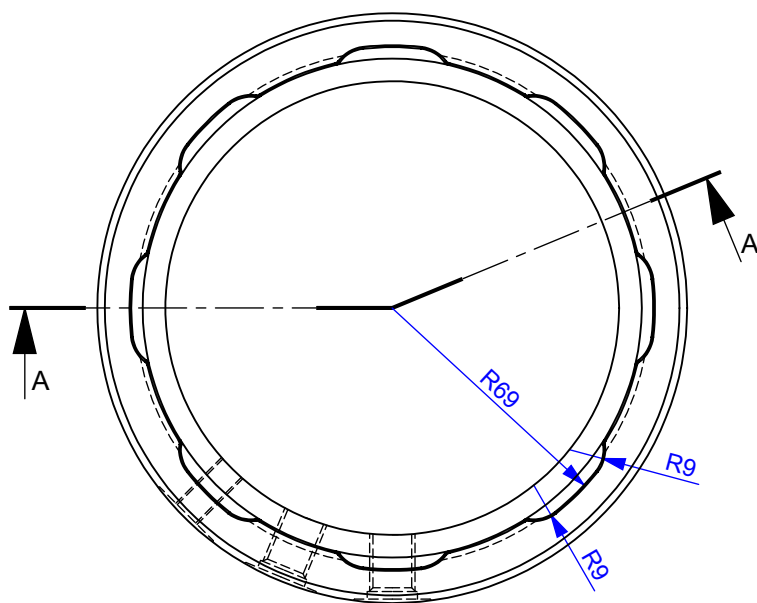
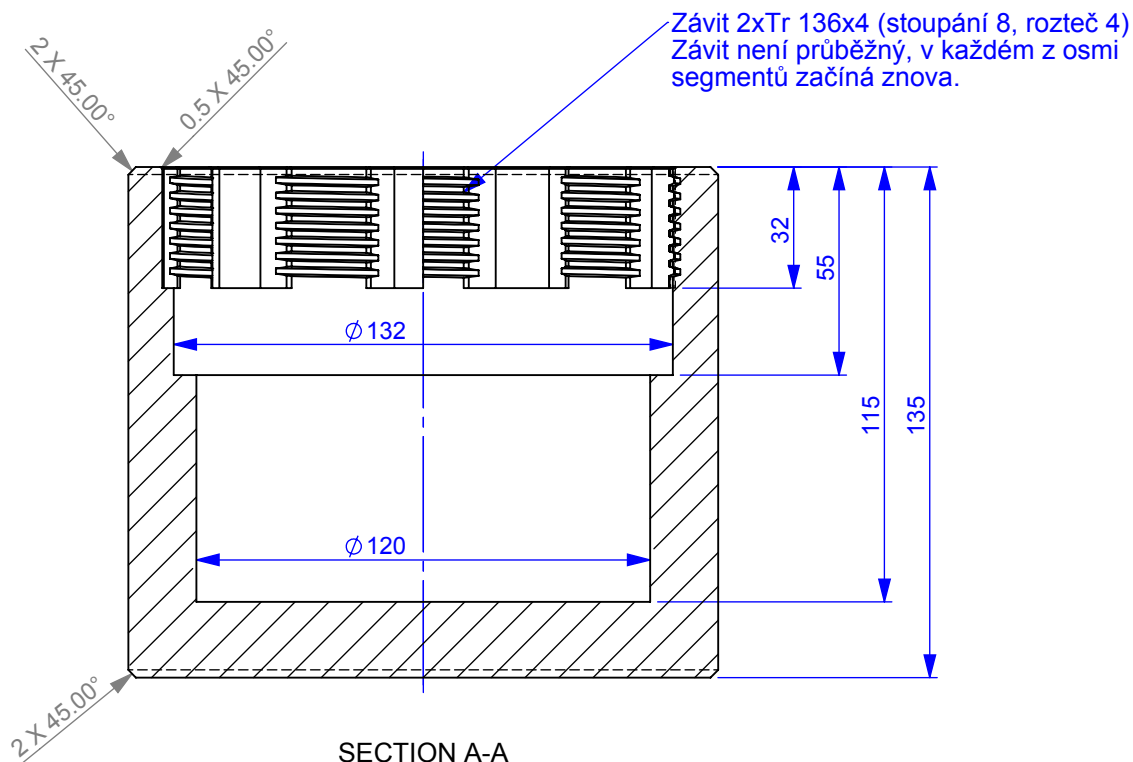
LIST 1 Z 1 LISTŮ

Výkres: komora

Ze dne: Thursday, 16. 5. 2013

Model: komora

Ze dne: Thursday, 16. 5. 2013



Všeobecné tolerance dle ISO 2768-fH.
Hrany strojně srazit 0.1 x 45°, není-li uvedeno jinak.

DIVESOFT

Na výkresu je součást zařízení pro podporu životních funkcí, přesného měřicího přístroje, vysokotlaké aparatury nebo jiného přesného výrobku. Prosíme abyste její výrobě věnovali náležitou péči. Neprovádějte jakoukoliv nepředepsanou úpravu broušením, kartáčováním, škrábáním, leštěním a podobně. Díry, zahloubení a sražení hran provádějte pouze na CNC stroji, nikoliv ručně, na vrtačce ani na stroji pro sražení hran. S obrobkem zacházejte tak, aby bylo vyloučeno poškrábání a otlučení.

Projekt: x
Skupina: x
Název: x
Kat.č.: 0000

Kreslil:

Materiál: Nerez ČSN 17240

Polotovar: x

Hmotnost: 8.94

Měřítko: 1:2

A4

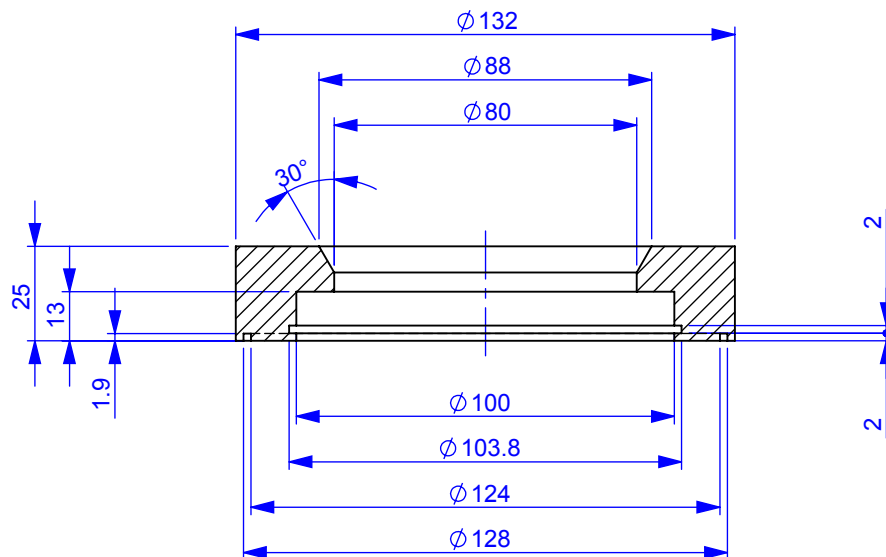
LIST 1 Z 1 LISTŮ

Výkres: komora

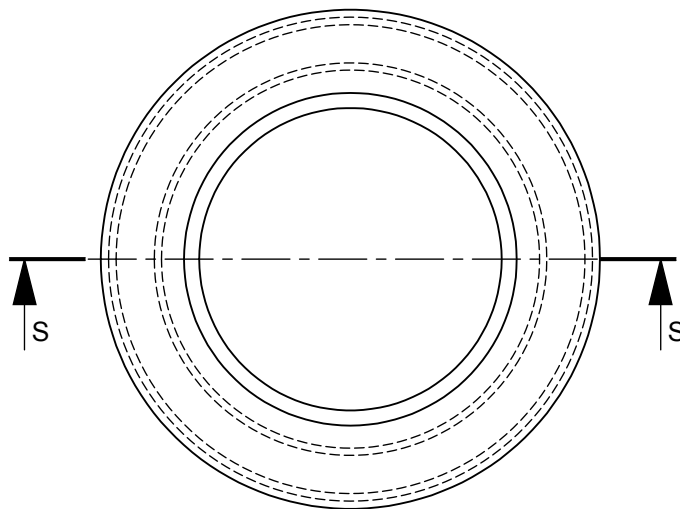
Ze dne: Thursday, 16. 5. 2013

Model: komora

Ze dne: Thursday, 16. 5. 2013



SECTION S-S



Všeobecné tolerance dle ISO 2768-fH.
Hrany strojně srazit 0.1 x 45°, není-li uvedeno jinak.

DIVESOFT

Na výkresu je součást zařízení pro podporu životních funkcí, přesného měřicího přístroje, vysokotlaké aparatury nebo jiného přesného výrobku. Prosíme abyste její výrobě věnovali náležitou péči. Neprovádějte jakoukoliv nepředepsanou úpravu broušením, kartáčováním, škrábáním, leštěním a podobně. Díry, zahloubení a sražení hran provádějte pouze na CNC stroji, nikoliv ručně, na vrtačce ani na stroji pro sražení hran. S obrobkem zacházejte tak, aby bylo vyloučeno poškrábání a otlučení.

Projekt: x
Skupina: x
Název: x
Kat.č.: 0000

Kreslil:

Materiál: Nerez ČSN 17240

Polotovar: x

Hmotnost: 1.39

Měřítko: 1:2

A4

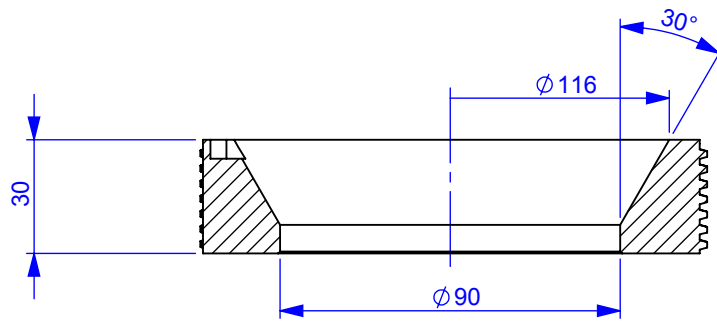
LIST 1 Z 1 LISTŮ

Výkres: komora

Ze dne: Thursday, 16. 5. 2013

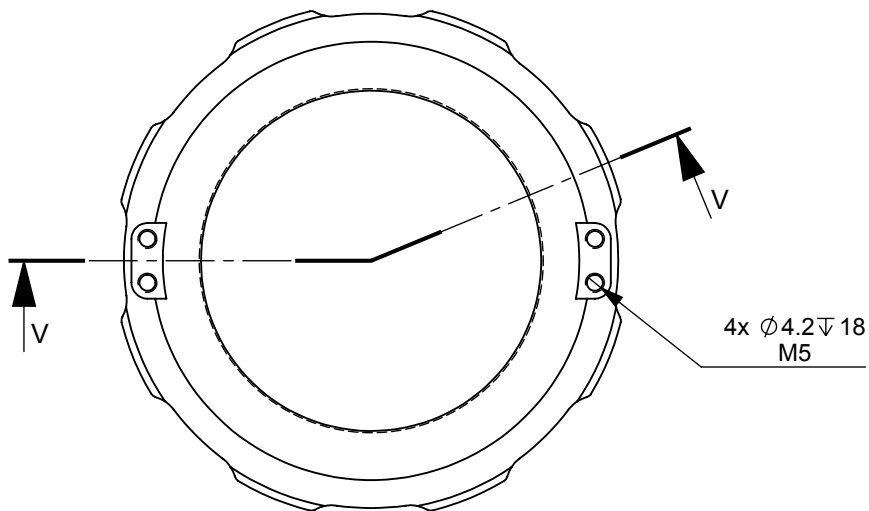
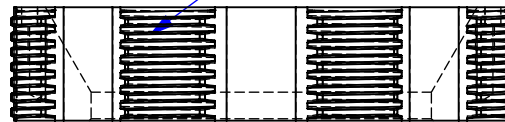
Model: komora

Ze dne: Thursday, 16. 5. 2013



SECTION V-V

Závit 2xTr 136x4 (stoupání 8, rozteč 4)
Závit není průběžný, v každém z osmi segmentů začíná znova.



Všeobecné tolerance dle ISO 2768-fH.
Hrany strojně srazit 0.1 x 45°, není-li uvedeno jinak.

DIVESOFT

Na výkresu je součást zařízení pro podporu životních funkcí, přesného měřicího přístroje, vysokotlaké aparatury nebo jiného přesného výrobku. Prosíme abyste její výrobě věnovali náležitou péči. Neprovádějte jakoukoliv nepředepsanou úpravu broušením, kartáčováním, škrábáním, leštěním a podobně. Díry, zahloubení a sražení hran provádějte pouze na CNC stroji, nikoliv ručně, na vrtačce ani na stroji pro sražení hran. S obrobkem zacházejte tak, aby bylo vyloučeno poškrábání a otlučení.

Projekt: x
Skupina: x
Název: x
Kat.č.: 0000

Kreslil:

Materiál: Nerez ČSN 17240

Polotovar: x

Hmotnost: 1.39

Měřítko: 1:2

A4

LIST 1 Z 1 LISTŮ

Výkres: komora

Ze dne: Thursday, 16. 5. 2013

Model: komora

Ze dne: Thursday, 16. 5. 2013