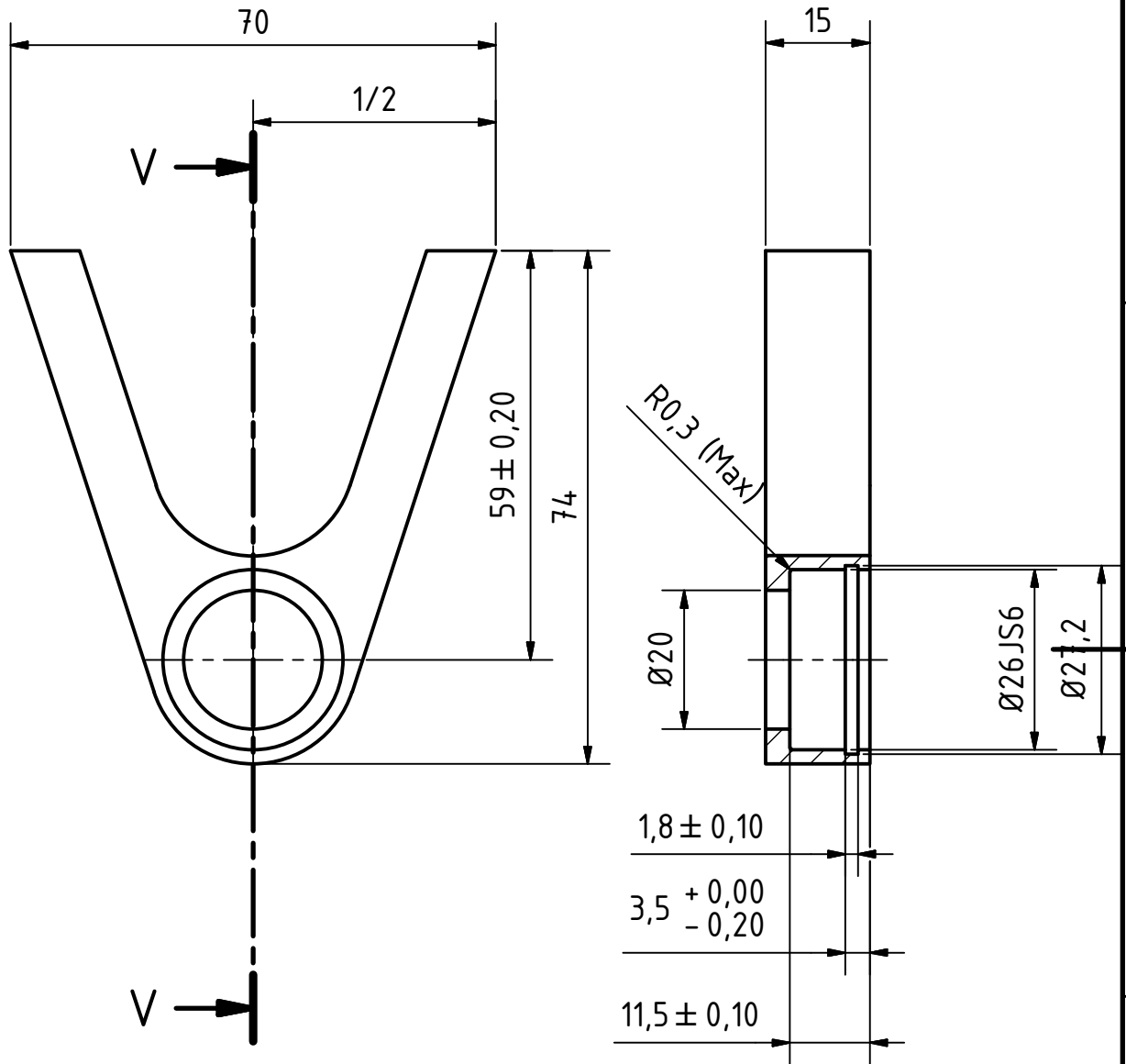

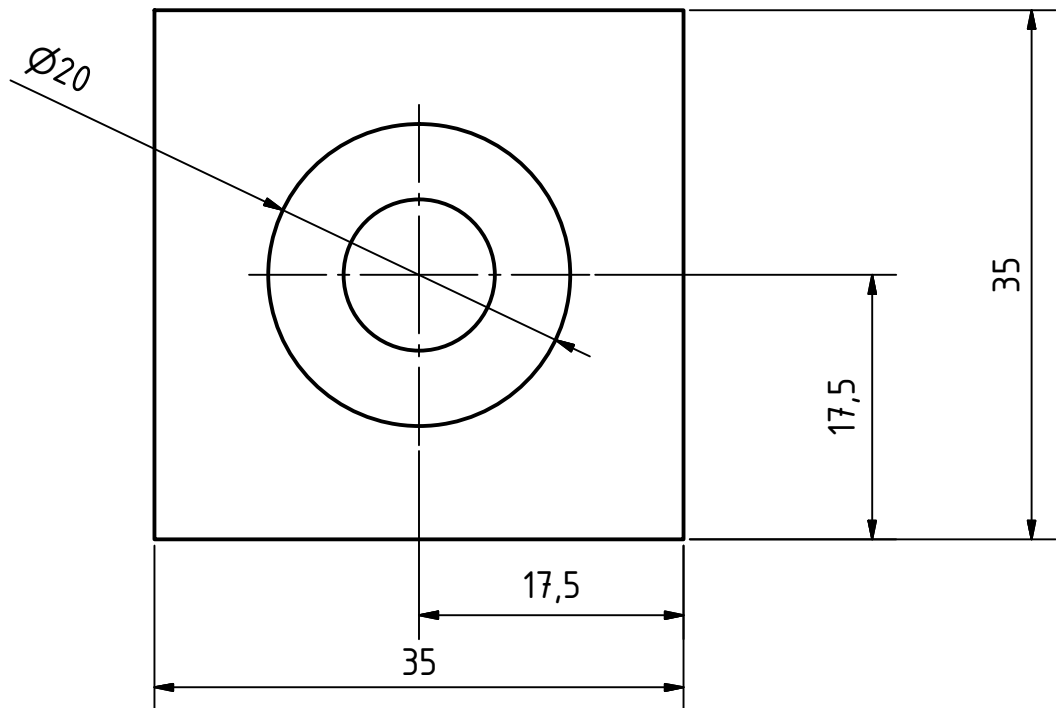
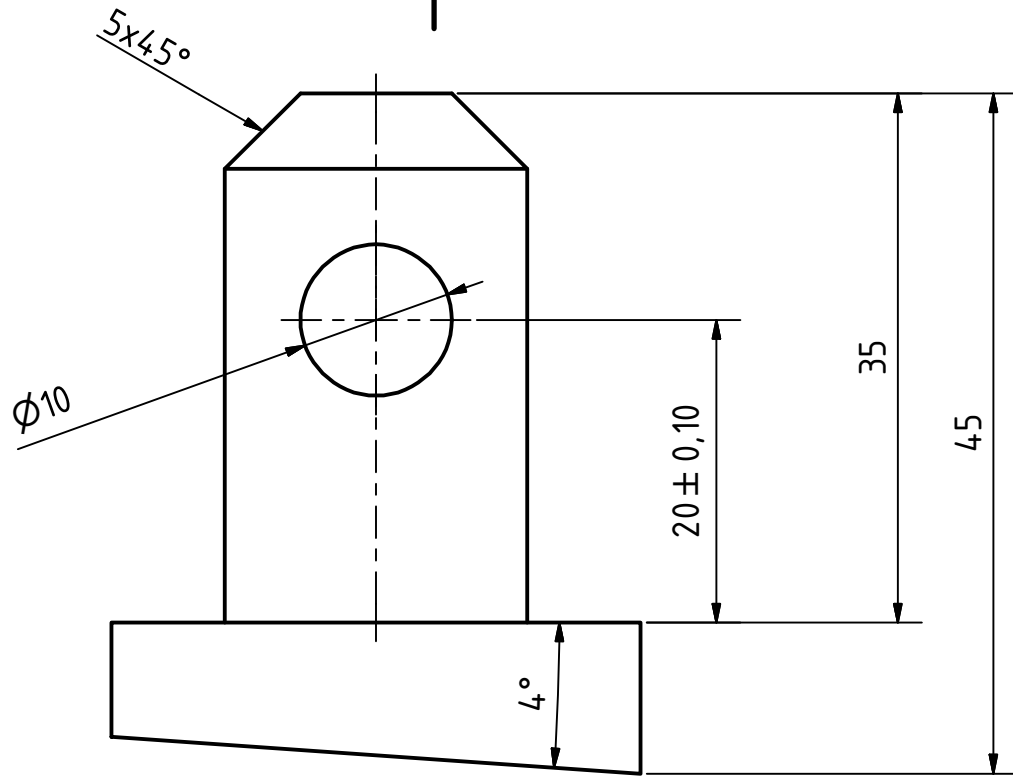


V-V (1 : 1)



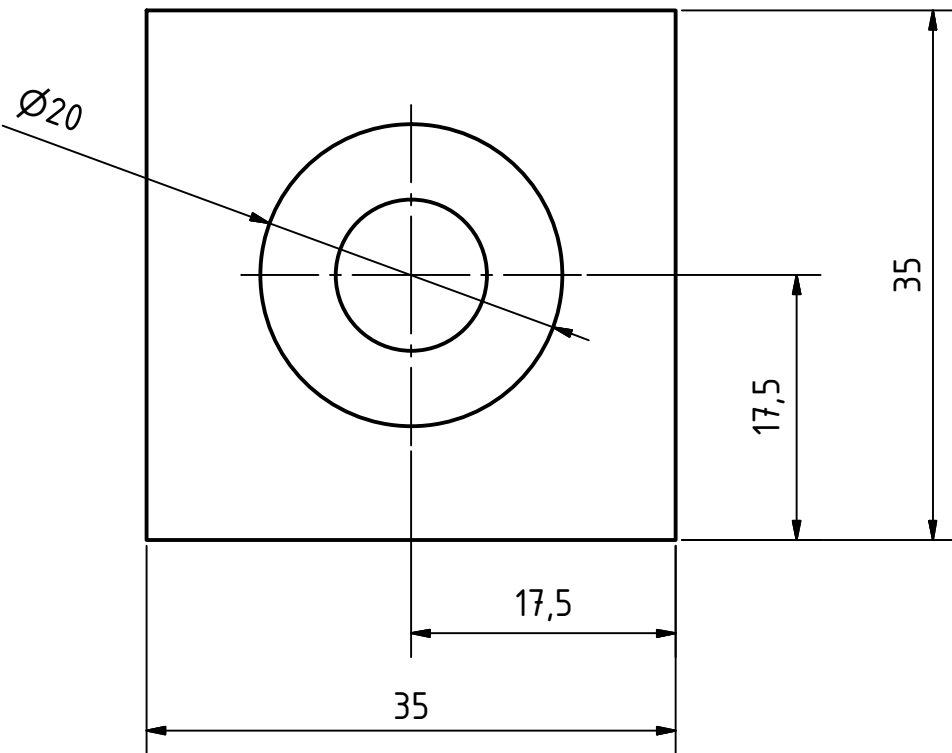
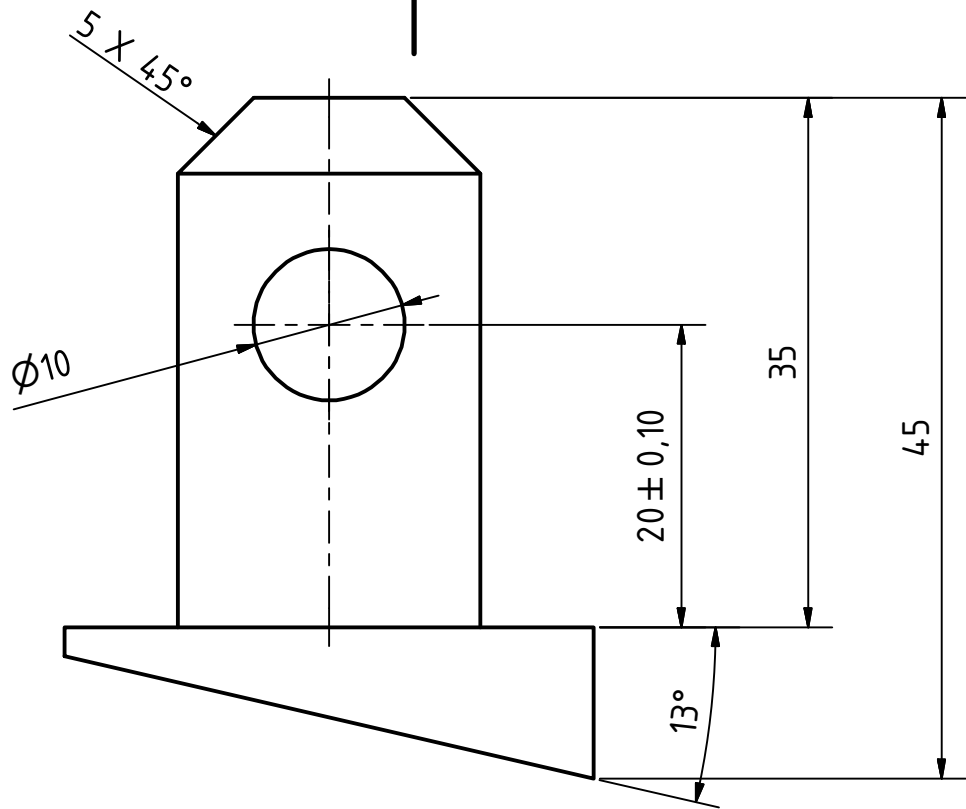
Hrubá hmot.	Polotovár	Výpalek	Úprava hran ISO 13 715	Povrchová úprava	Tolerování ISO 8015	Přesnost ISO 2768-mK	Poznámka Řez 310mm
Hmotnost 0,158 kg	Měřitko 1:1	Pro		Druh dokumentu	Soubor	Výkresy.idw	
Materiál CSN 11 523	Projekt	Pásovec 2014		Číslo výkresu sestavy			
Promítání ISO E	Datum revize	Pozice	30	Číslo výkresu			
Datum 5.11.2014	Kontroloval	Kretil	Ing. Tomáš Mlčák	Název součásti			
Jazyk CS	Formát A4			<p>PAS-2014-30</p> <p>Pátá náprava</p>			
Max. listů 76	List 29						



Hrubá hmot.	Polotovár	Úprava hran	Povrchová úprava	Tolerování	Přesnost	Poznámka
	45x35x35	ISO 13 715		ISO 8015	ISO 2768-mK	
Hmotnost	Měřítko	Pro	Druh dokumentu	Soubor	Výkresy.idw	
0,154 kg	2:1					
Materiál	Projekt	Číslo výkresu sestavy				
CSN 11 523	Pásovec 2014					
Promítání	Datum revize	Pozice	Číslo výkresu			
ISO E		31	PAS-2014-31			
Datum	Kontroloval	Kreslil				
5.11.2014		Ing. Tomáš	Název součásti			
Jazyk	Formát	Mlčák				
CS	A4		Nosný čep - přední			
Max. listů	List					
76	30					



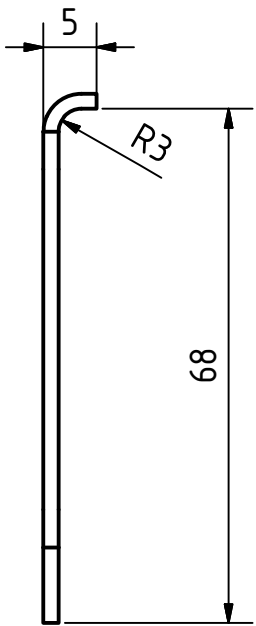
1 2 3 4



Hrubá hmot.	Polotovar	Úprava hran	Povrchová úprava	Tolerování	Přesnost	Poznámka
	45x35x35	ISO 13 715		ISO 8015	ISO 2768-mK	
Hmotnost	Měřítko	Pro	Druh dokumentu	Soubor		
0,127 kg	2:1			Výkresy.idw		
Materiál	Projekt	Číslo výkresu sestavy				
CSN 11 523	Pásovec 2014					
Promítání	Datum revize	Pozice	Číslo výkresu			
ISO E		32	PAS-2014-32			
Datum	Kontroloval	Kreslil				
5.11.2014		Ing. Tomáš	Název součásti			
Jazyk	Formát	Mlčák				
CS	A4		Nosný čep - zadní			
Max. listů	List					
76	31					

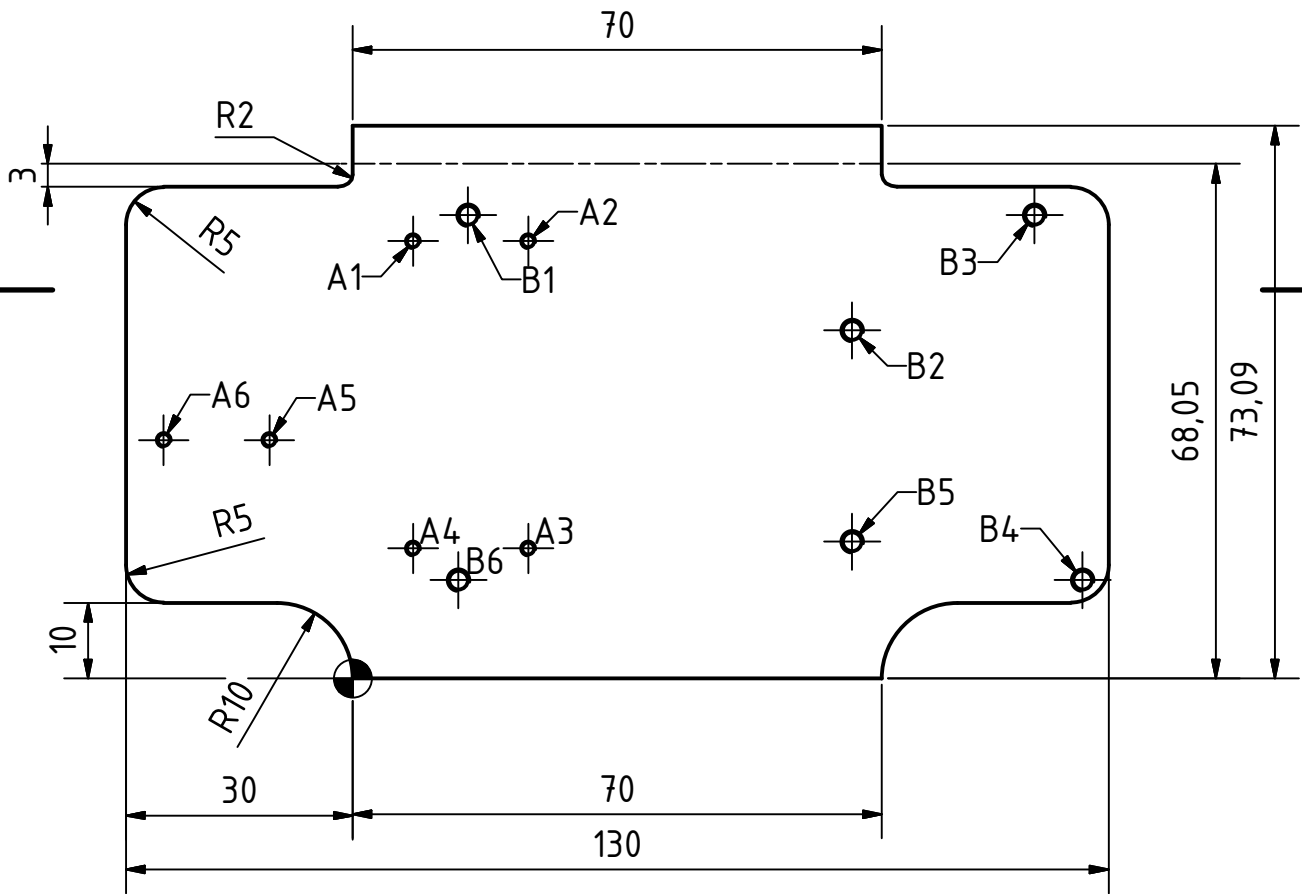


1 2 3 4



TABULKA OTVORŮ			
OTVOR	KÓTAX	KÓTAY	POPIS
A1	8,00	57,82	M2x0.4 - 6H
A2	23,24	57,82	M2x0.4 - 6H
A3	23,24	17,18	M2x0.4 - 6H
A4	8,00	17,18	M2x0.4 - 6H
A5	-11,00	31,50	M2x0.4 - 6H
A6	-25,00	31,50	M2x0.4 - 6H
B1	15,27	61,26	M3x0.5 - 6H
B2	66,07	46,02	M3x0.5 - 6H
B3	90,20	61,26	M3x0.5 - 6H
B4	96,55	13,00	M3x0.5 - 6H
B5	66,07	18,08	M3x0.5 - 6H
B6	14,00	13,00	M3x0.5 - 6H

Rozvin:



Hrubá hmot.	Polotovár	Výpalek	Úprava hran ISO 13 715	Povrchová úprava	Tolerování ISO 8015	Přesnost ISO 2768-mK	Poznámka Řez 395mm
Hmotnost 0,132 kg	Měřítka 1:1	Pro		Druh dokumentu	Soubor	Výkresy.idw	
Materiál CSN 11 523	Projekt	Pásovec 2014		Číslo výkresu sestavy			
Promítání ISO E	Datum revize	Pozice	33	Číslo výkresu			
Datum 5.11.2014	Kontroloval	Kreslil	Ing. Tomáš Mlčák	<h1 style="text-align: center;">PAS-2014-33</h1> <h2 style="text-align: center;">Držák procesoru</h2>			
Jazyk CS	Formát A4						
Max. listů 76	List 32						