

1 2 3 4

A

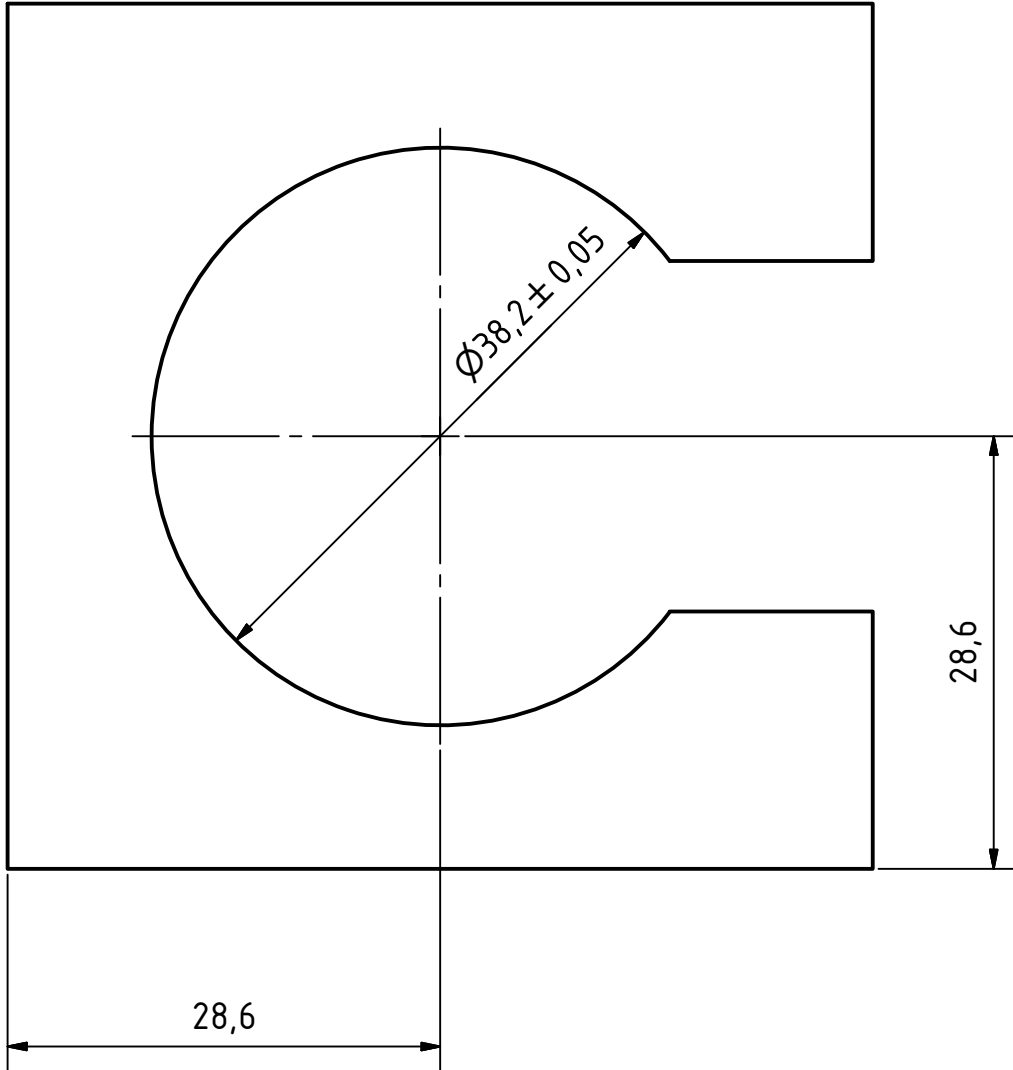
B

C

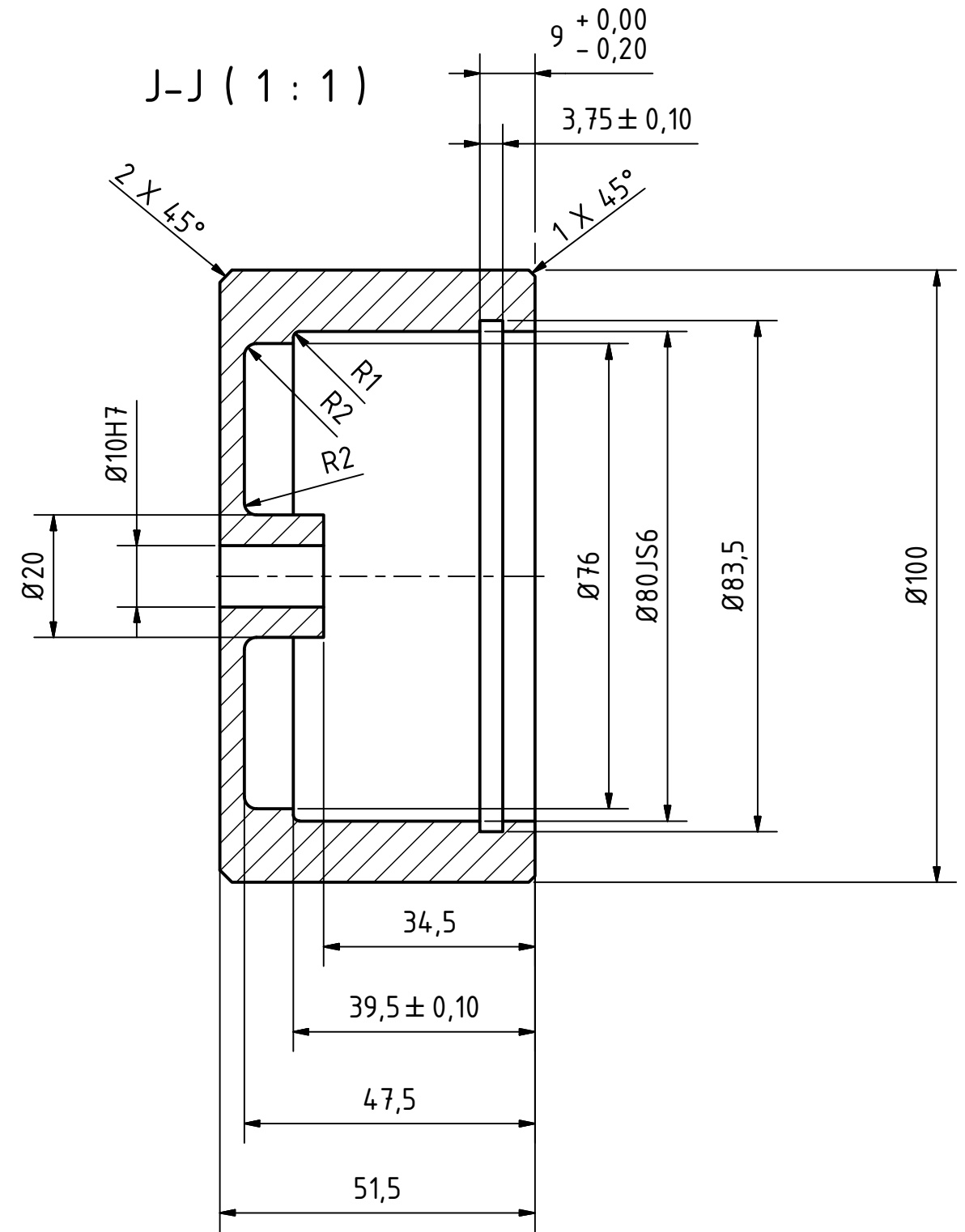
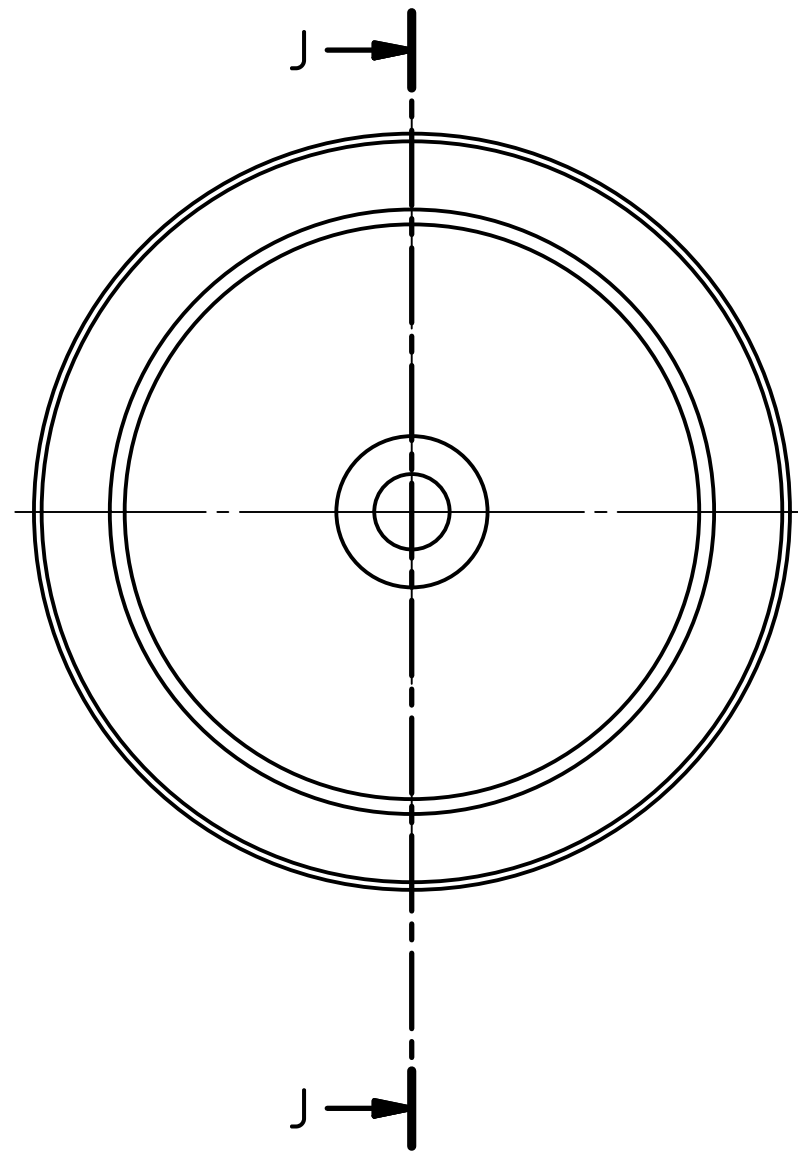
D

E

F



Hrubá hmot.	Polotovár	Výpalek	Úprava hran ISO 13 715	Povrchová úprava	Tolerování ISO 8015	Přesnost ISO 2768-mK	Poznámka Řez 305mm
Hmotnost 0,043 kg	Měřítko 2:1	Pro		Druh dokumentu	Soubor	Výkresy.idw	
Materiál CSN 11 523	Projekt	Pásovec 2014		Číslo výkresu sestavy			
Promítání ISO E		Datum revize	Pozice 38	Číslo výkresu			
Datum 5.11.2014	Kontroloval	Kreštil	Ing. Tomáš Mlčák	Název součásti			
Jazyk CS	Formát A4			Držák krokového motoru			
Max. listů 76	List 37						



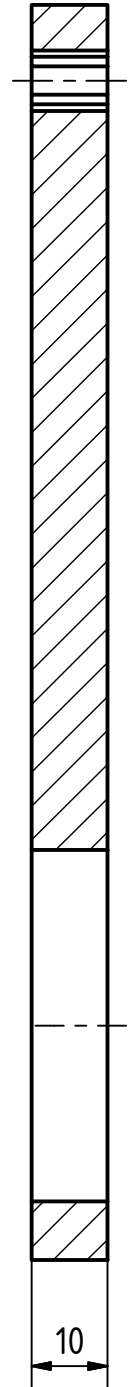
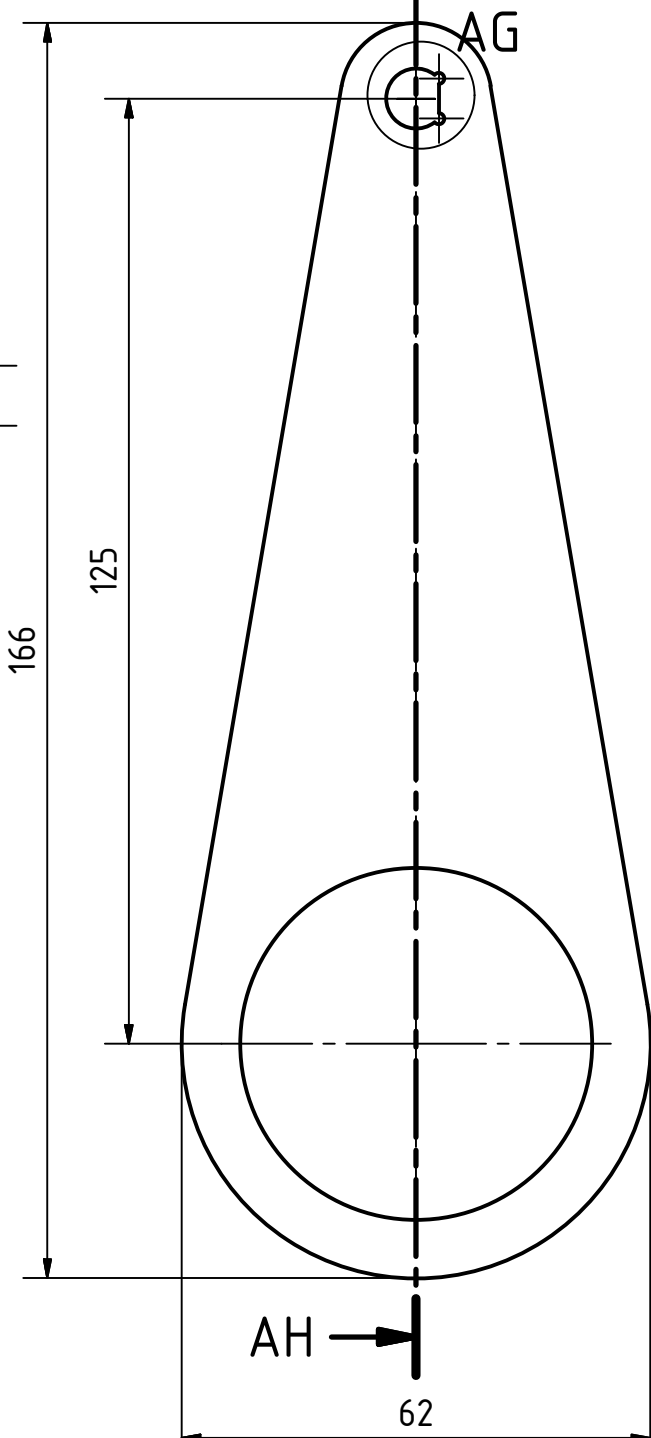
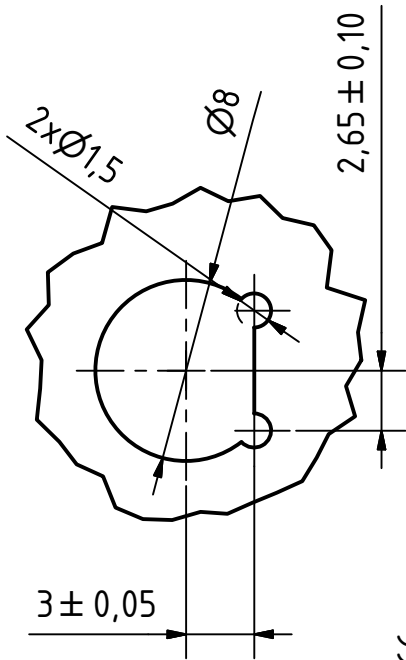
Hrubá hmot.	Polotovár	KR100 -	Úprava hran	Povrchová úprava	Tolerování	Přesnost	Poznámka
		52	ISO 13 715		ISO 8015	ISO 2768-mK	
Hmotnost	Měřítko	Pro	Projekt	Druh dokumentu	Soubor		
1,336 kg	1:1	SGS - Diplomová práce	Pásovec 2014		Výkresy.idw		
Materiál			Datum revize	Číslo výkresu sestavy			
CSN 11 343							
Promítání			Pozice	Číslo výkresu			
ISO E			40				
Datum			Kontroloval	Kresil			
5.11.2014				Bc. Tomáš Mičák			
Jazyk	Formát			Název součásti			
CS	A3						
Max. listů	List						
76	38						

PAS-2014-40

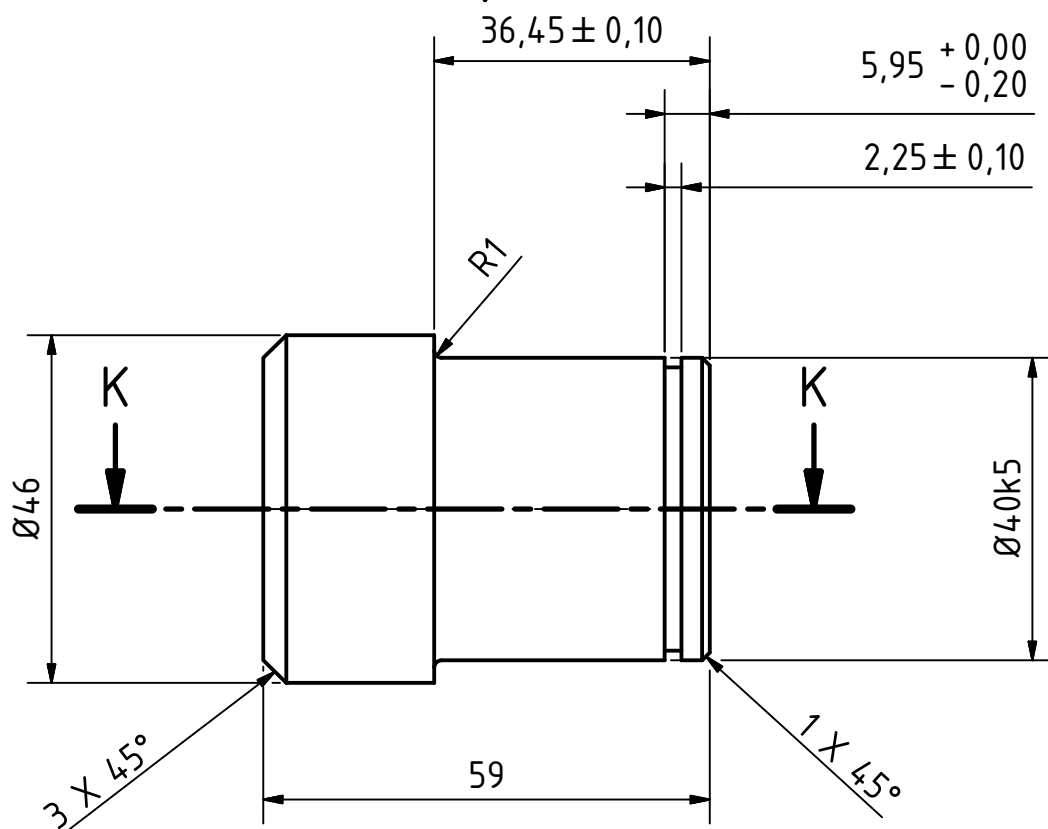
Napínací kolo 100-2

AG (3 : 1)

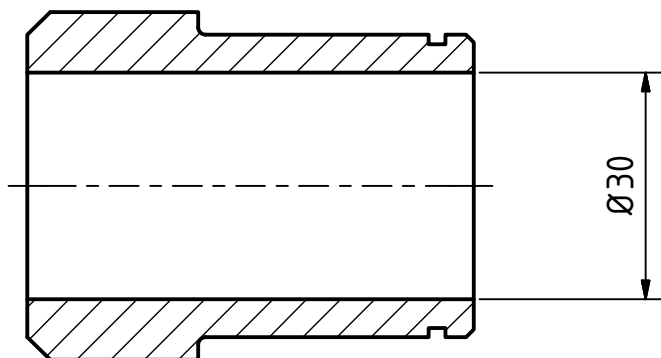
AH → AH-AH (1 : 1)



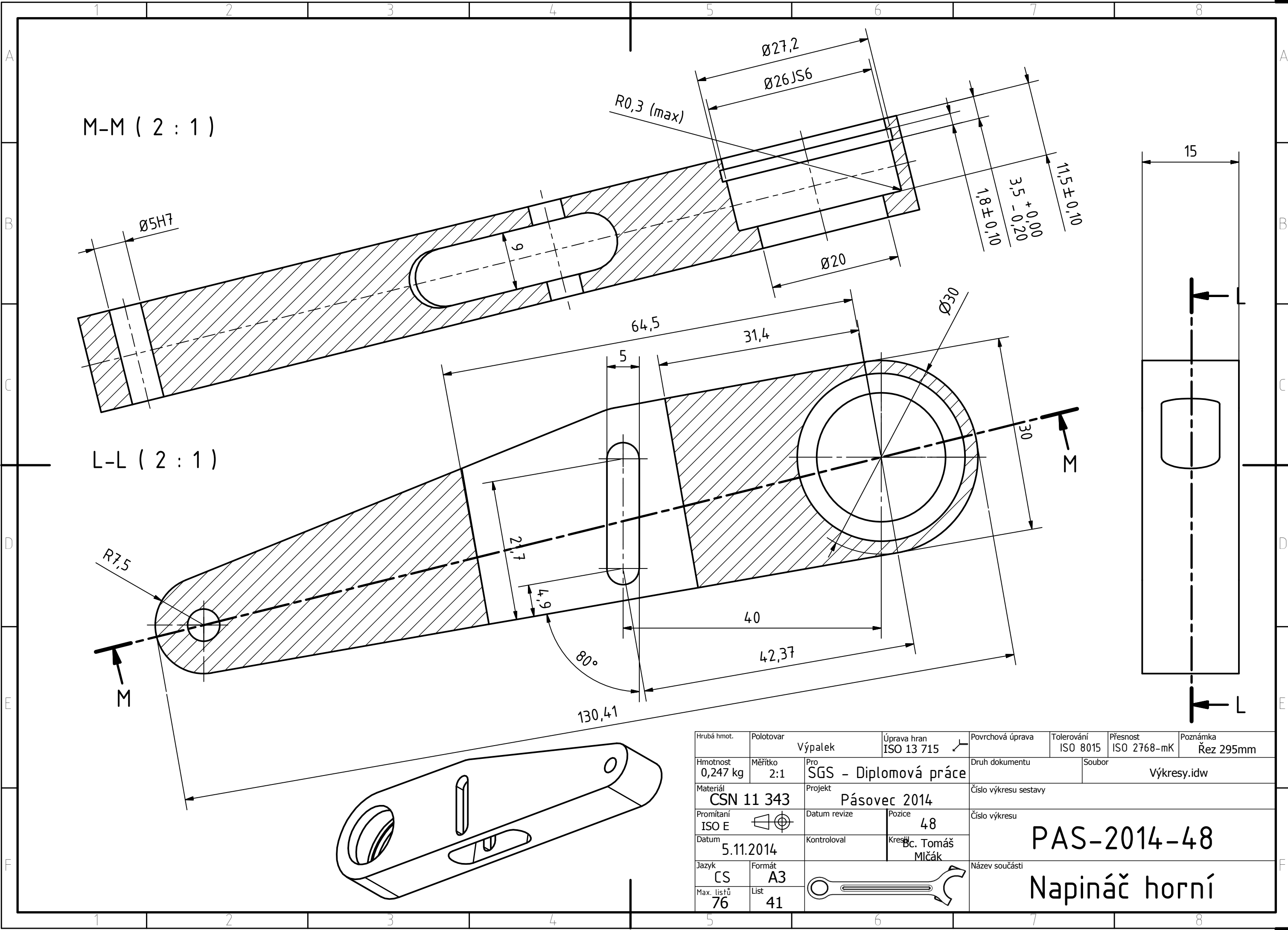
Hrubá hmot.	Polotovár	Výpalek	Úprava hran ISO 13 715	Povrchová úprava	Tolerování ISO 8015	Přesnost ISO 2768-mK	Poznámka
0,402 kg	Měřitko 1:1	Pro SGS - Diplomová práce		Druh dokumentu	Soubor	Výkresy.idw	
Materiál CSN 11 523	Projekt Pásovec 2014	Datum revize	Pozice 46	Číslo výkresu sestavy			
Promítání ISO E		Kontroloval	Kreslil Bc. Tomáš Mlčák	Číslo výkresu PAS-2014-46			
Datum 5.11.2014				Název součásti Zdvíž			
Jazyk CS	Formát A4						
Max. listů 76	List 39						



K-K (1 : 1)

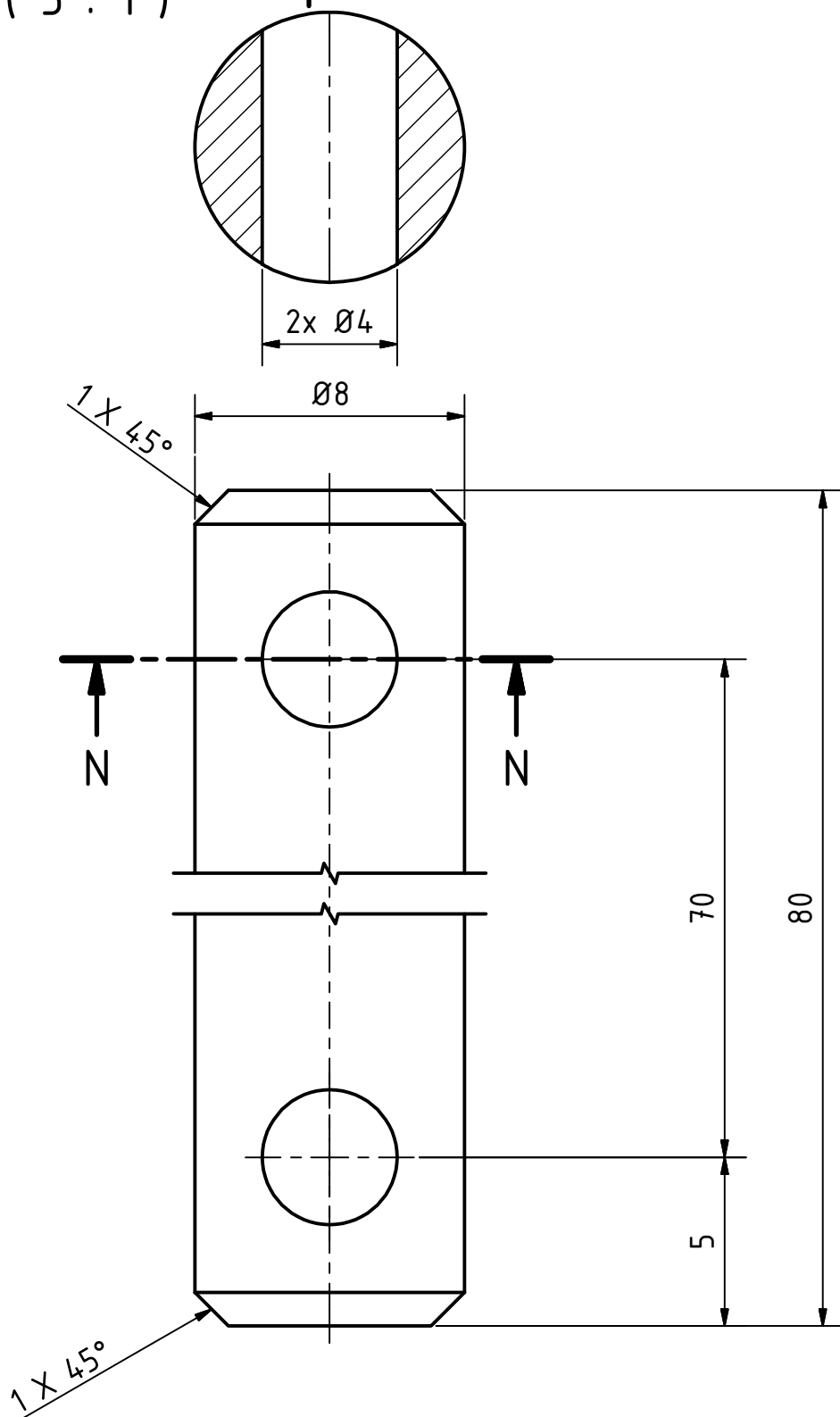


Hrubá hmot.	Polotovár	KR46 - 59	Úprava hran ISO 13 715	Povrchová úprava	Tolerování ISO 8015	Přesnost ISO 2768-mK	Poznámka
Hmotnost 0,319 kg	Měřítko 1:1	Pro SGS - Diplomová práce	Druh dokumentu	Soubor Výkresy.idw			
Materiál CSN 11 523	Projekt Pásovec 2014	Číslo výkresu sestavy					
Promítání ISO E	Datum revize	Pozice 47	Číslo výkresu PAS-2014-47				
Datum 5.11.2014	Kontroloval	Kreslil Bc. Tomáš Mlčák	Název součásti Zdvíž 2				
Jazyk CS	Formát A4						
Max. listů 76	List 40						



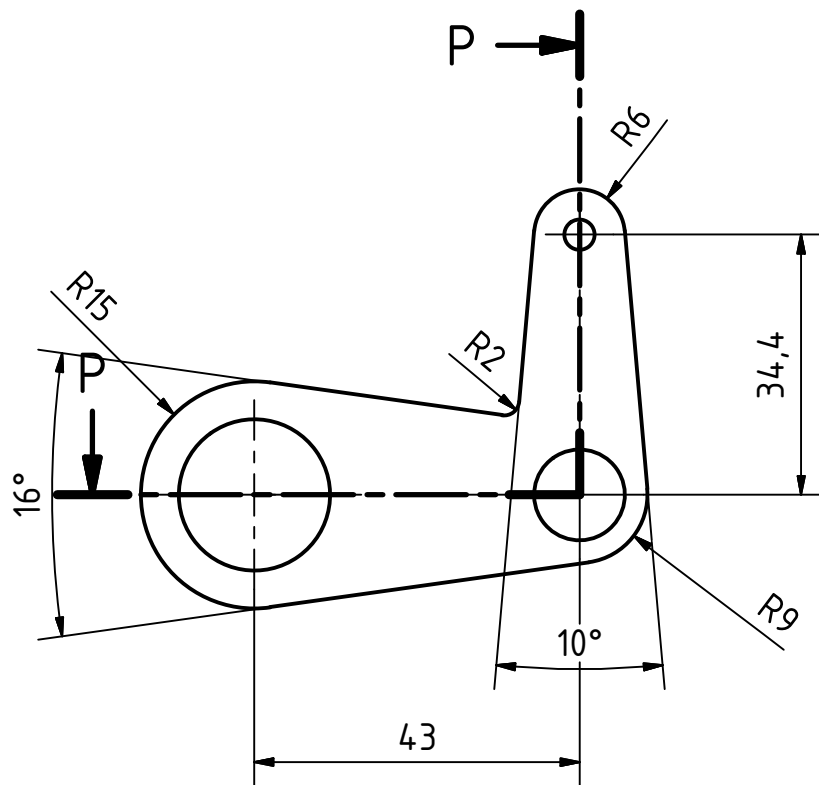
Hrubá hmot. 0,247 kg	Polotovár Výpalek	Úprava hran ISO 13 715	Povrchová úprava	Tolerování ISO 8015	Přesnost ISO 2768-mK	Poznámka Řez 295mm
Měřítko 2:1	Pro SGS - Diplomová práce	Druh dokumentu	Soubor Výkresy.idw	Číslo výkresu sestavy	Číslo výkresu	
Materiál CSN 11 343	Projekt Pásovec 2014	Datum revize	Pozice 48	PAS-2014-48		
Promítání ISO E	Datum 5.11.2014	Kontroloval	Kreslil Bc. Tomáš Mičák			
Jazyk CS	Formát A3	Název součásti Napináč horní				
Max. listů 76	List 41					

N-N (5 : 1)

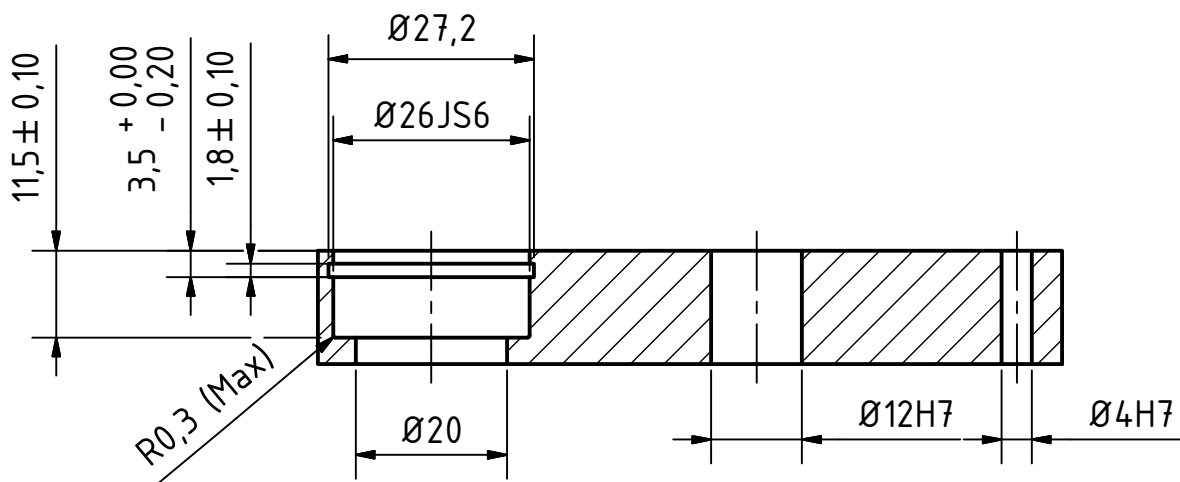


Hrubá hmot.	Polotovár	Úprava hran	Povrchová úprava	Tolerování	Přesnost	Poznámka
	KR8 - 80	ISO 13 715		ISO 8015	ISO 2768-mK	
Hmotnost	Měřitko	Pro	Druh dokumentu	Soubor		
0,030 kg	5:1	SGS - Diplomová práce		Výkresy.idw		
Materiál	Projekt	Číslo výkresu sestavy				
CSN 11 343	Pásovec 2014					
Promítání	Datum revize	Pozice	Číslo výkresu			
ISO E		49	PAS-2014-49			
Datum	Kontroloval	Kreslil				
5.11.2014		Bc. Tomáš	Svislé tahlo			
Jazyk	Formát	Mlčák				
CS	A4		Název součásti			
Max. listů	List					
76	42					





P-P (1 : 1)



Hrubá hmot.	Polotovár	Výpalek	Úprava hran ISO 13 715	Povrchová úprava	Tolerování ISO 8015	Přesnost ISO 2768-mK	Poznámka
Hmotnost 0,158 kg	Měřítka 1:1	Pro		Druh dokumentu	Soubor	Výkresy.idw	
Materiál CSN 11 343	Projekt	Pásovec 2014		Číslo výkresu sestavy			
Promítání ISO E	Datum revize	Pozice	53	Číslo výkresu			
Datum 5.11.2014	Kontroloval	Kreslil	Ing. Tomáš Mlčák	Název součásti			
Jazyk CS	Formát A4			<p style="font-size: 2em; text-align: center;">PAS-2014-53</p> <p style="font-size: 2em; text-align: center;">Napínáč</p>			
Max. listů 76	List 43						

1

2

3

4

A

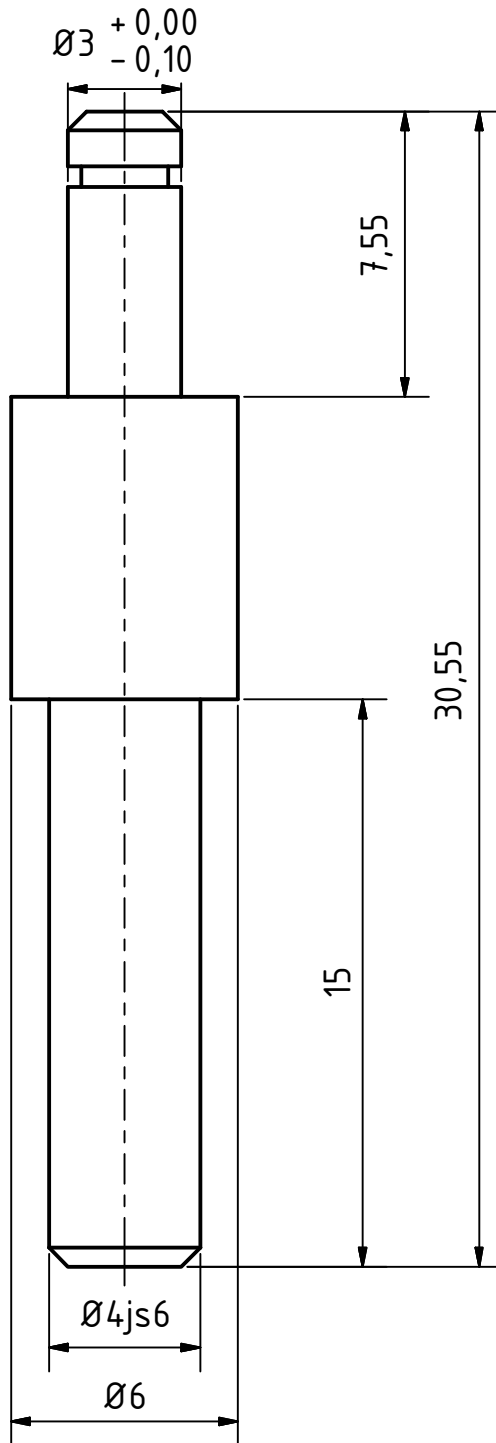
B

C

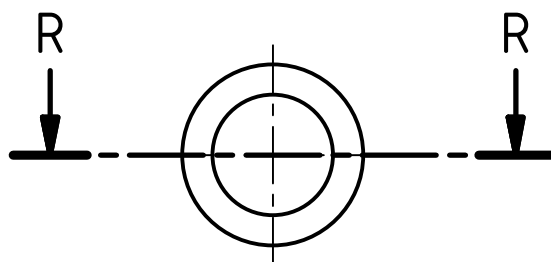
D

E

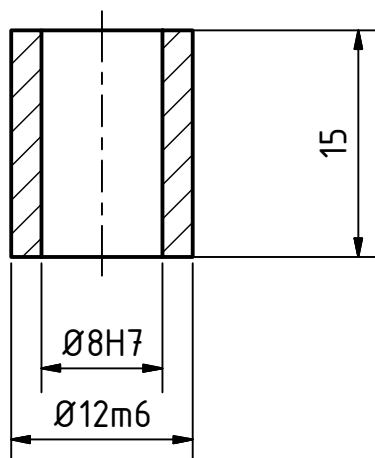
F



Hrubá hmot.	Polotovar	Úprava hran	Povrchová úprava	Tolerování	Přesnost	Poznámka
	KR6 - 30	ISO 13 715		ISO 8015	ISO 2768-mK	
Hmotnost	Měřítko	Pro	Druh dokumentu	Soubor		
0,004 kg	5:1			Výkresy.idw		
Materiál	Projekt	Číslo výkresu sestavy				
CSN 11 343	Pásovec 2014					
Promítání	Datum revize	Pozice	Číslo výkresu			
ISO E		54	PAS-2014-54			
Datum	Kontroloval	Kreslil				
5.11.2014		Ing. Tomáš	Hřídel 1			
Jazyk	Formát	Mlčák				
CS	A4		Název součásti			
Max. listů	List					
76	44					



R-R (2 : 1)



Hrubá hmot.	Polotovár	KR12 - 15	Úprava hran ISO 13 715	Povrchová úprava	Tolerování ISO 8015	Přesnost ISO 2768-mK	Poznámka
Hmotnost 0,008 kg	Měřítko 2:1	Pro	Druh dokumentu	Soubor Výkresy.idw			
Material Bronz (leskle pocínovaný)	Projekt Pásovec 2014	Datum revize	Pozice 55	Číslo výkresu sestavy			
Prohlášení ISO E	Datum 5.11.2014	Kontroloval	Kreslil Ing. Tomáš Mlčák	Číslo výkresu PAS-2014-55			
Jazyk CS	Formát A4			Název součásti Kluzné ložisko			
Max. listů 76	List 45						