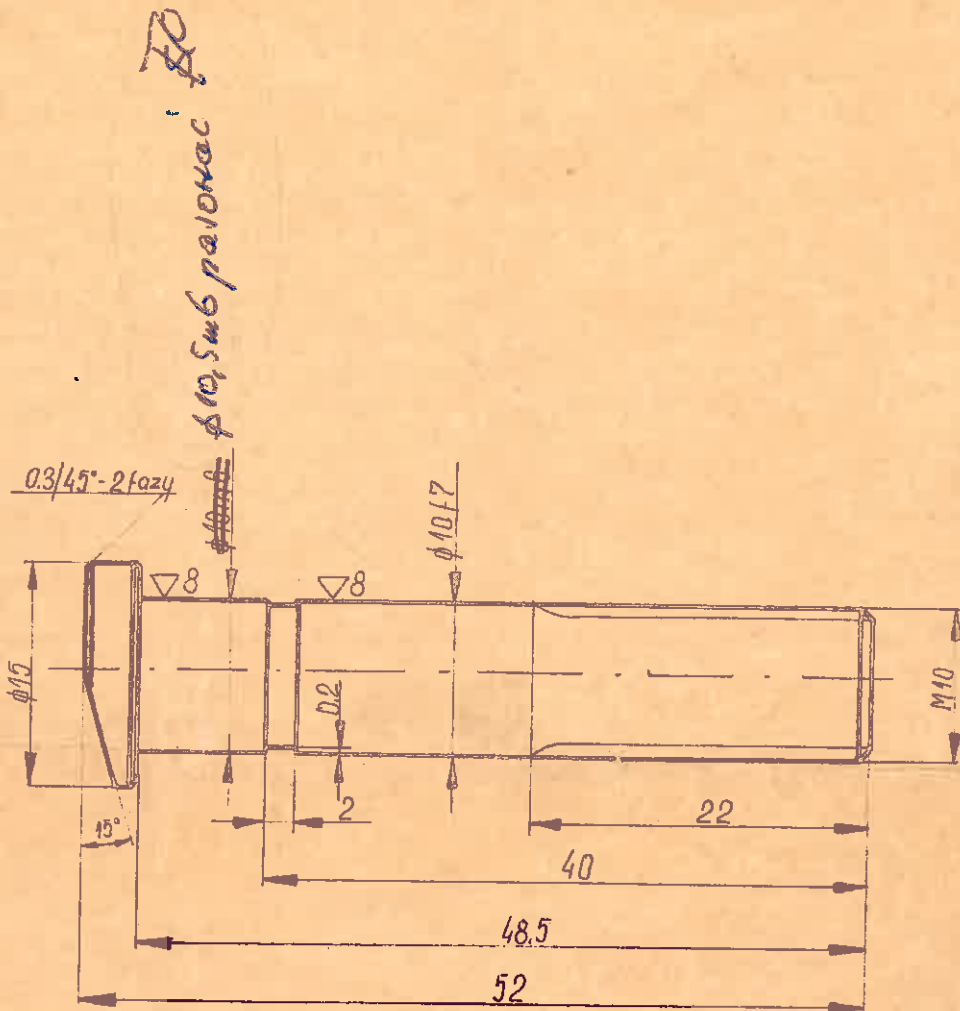


1



φ10 f7	-0.019 -0.028
φ10 m6	+0.015 +0.006
Wymagany stan powierzchni	
Wymagany stan powierzchni	1T12
Wymagany stan powierzchni	
▽8 , ▽5	

Konsultacja		1		45	
Kreslil		21.04.66		Materiał	
Sprawdzil				Służy do tok stak MN-80	
Zaprojektował				Ważny od serii	
CZYMIRKO		Data		Wzrostki	
POGON		Data		Zart pracy	
Kadziabl		Data		Zamów	
2:1		Data		Sworzeń imaka	
E. N. Ch. I D		Data		36-11-24	
JAMED		Data		Nr rys	



№ Т.Э.	Дом	Лист	Выполнил задание			Затвердил задание			Вышло до подачи
			Исполн.	Подпис.	Дата	Исполн.	Подпис.	Дата	
418/55									

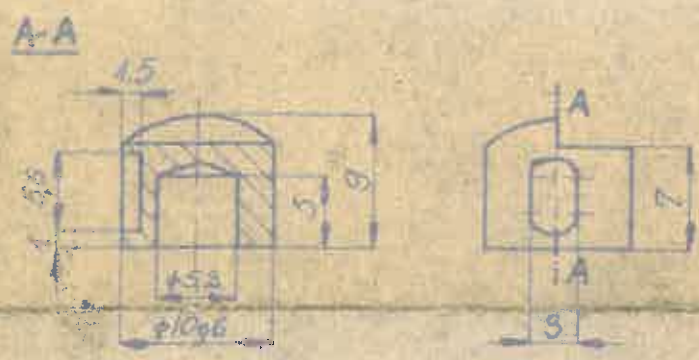
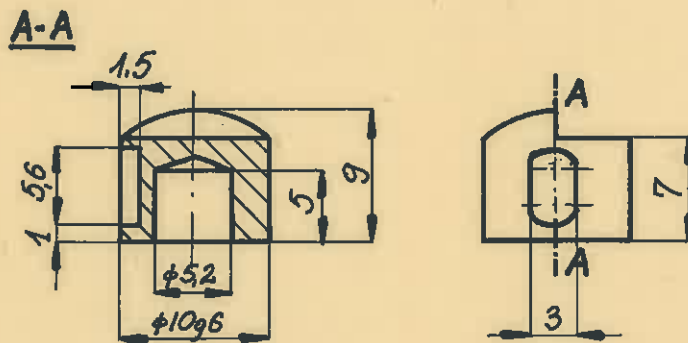


рис. 2 а / 30.000

10g6	0.005			1	45		
Виды	Отделка	№ детали	Наименование	дисконт.	№ рис. или нормы	Материал	№ нормы
Выполнено технически	Исполнено	Иллюстрация				Служит до <b>ток. столowej Mr 80</b>	
Имена должностных исполнителей	ИТ12	Крепиль	Дазынок	28.10.71.		Вступит в силу	до сего
Гладкость поверхностей	▽6	Стрелка				Вступит в силу	Заканчивается
Получено одобрено		Затвердил					
		Начертано	Подпись	Дата			
			1-1		<b>Котек шуфладки нижней.</b>		
Стан. материал	П. Н. Ч. (Д.)	Исполнитель					
<b>HB 250-280</b>	<b>ЖАБНО 4"</b>	№ детали					<b>36-11-26</b>

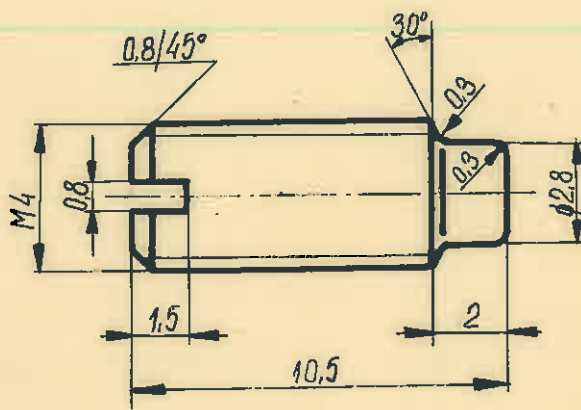
Nr K.Z.	Było	Jest	Wprowadził zmianę			Zatwierdził zmianę			Weszło do wydania
			Nazwisko	Podpis	Data	Nazwisko	Podpis	Data	
									36



pas z otworami

$\phi 10g6$	$-0,005$ $-0,014$				1		45		
Wymiar	Odchyłki	Nr. części	Nazwa części			Ilość szt.	Nr rys. lub normy	Materiał i nr normy	Ciepota KG
Wymiary tolerowane		Konstruował				Służy do tok. stolowej Mn-80			
Klasa dokładności wymiarów nietolerowanych	IT12	Kreślił	Daszyński	<i>[Signature]</i>	28.10.71r.	Ważny od serii do serii			
Gładkość powierzchni $\nabla 6$		Sprawdził				Wydanie	Egz.	Zast. przez	Zamiast
		Zatwierdził							
			Nazwisko	Podpis	Data				
Pokrycie ochronne						Podziałka 1:1			
						Nazwa Kotek szufladki dolnej.			
Stan materiału HB 250÷280.		F. N. Ch. i D. „FAMED 4“	Format	Nr arch.		Nr rys. 36-11-26.			



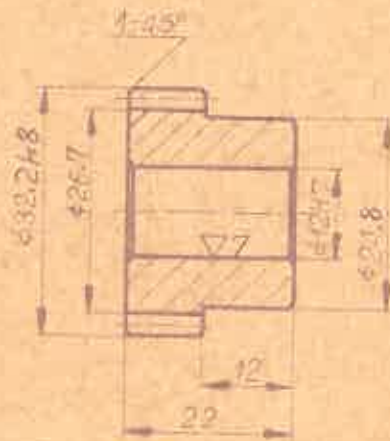


20

Wymiary		Odczyty		1		St. 3	
Wymiary tolerowane		Konstruktor		Ilość ark.		Nr rys. lub normy	
Klasa dokładności wymiarów metrycznych		Kreślił		21.04.66		Materiał i nr normy	
Gładkość powierzchni		Sprawdził				Służy do tok. stot. MN-80	
Pokręcie ochronne		Zatwierdził		Data		Ważny od serii do serii	
Nazwa materiału		F. N. Ch. i D. „FAMED 4”		Podpis		Wydanie Egs. Zast. przez Zamiasz	
		Zobrazka 5:1		Nazwa		Wkręt ograniczający	
		Format Nr arch.		Nr rys.		36-11-27	



Nr KZ.	Bilo	Jest	Wprowadził zmianę		Zatwierdził zmianę			Wartość do uśrednienia
			Nazwisko	Podpis	Data	Nazwisko	Podpis	



Zęby korygowane			
Liść zębów	z	24	
Moduł nominalny	m	1,25	
Nominalny kąt przyprawy	$\alpha$	20°	
Współczynnik wysokości zęba	y	1	
Przesunięcie zarysu zęba	x m	0,15	

32.2H8	$-0,039$ <sup>0</sup>								
42H7	$+0,043$ <sup>0</sup>								
Wymiar	Odchyłki	Nr	Nazwa	4.1	Nr rys. lub normy	45	Material	nr normy	Skala
Wymiary tolerowane	konstruktora						Stal do (ok stalowej) MN-80		
Klasa dokładności wykonawców nietermowanych	IT12	Kreślił	Górnicki	Górnicki	20.02.68	Ważny od serii do serii			
Gładkość powierzchni	$\nabla 5$ ( $\nabla 7$ )	Zatwierdził				Wydanie	Izg.	Zast. przez	Zamiat
Podtypie ochronne		Nazwisko	Podpis	Data	Nazwa Kóło zębate				
Stan materiału	F. N. Ch. 1 D. JAMED A"	Forma	1:1	Nr rys.	36-II-28				

