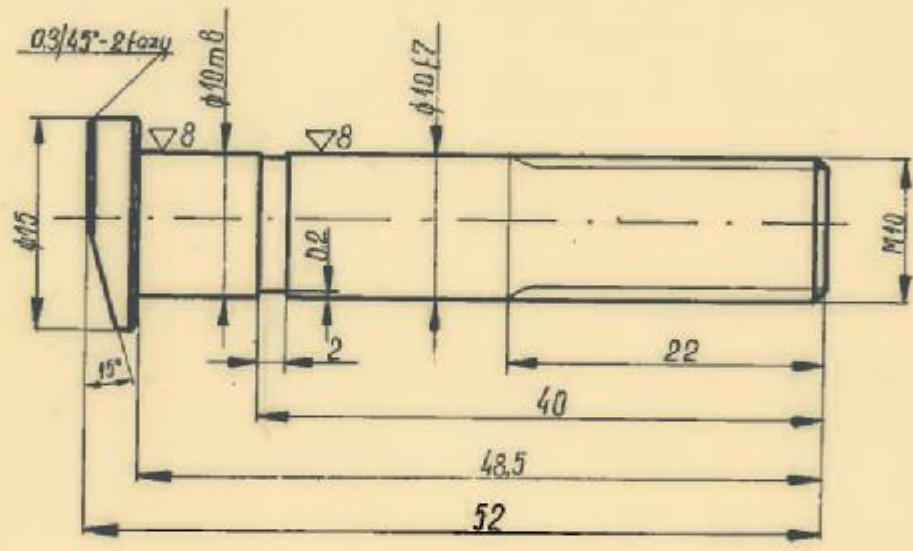


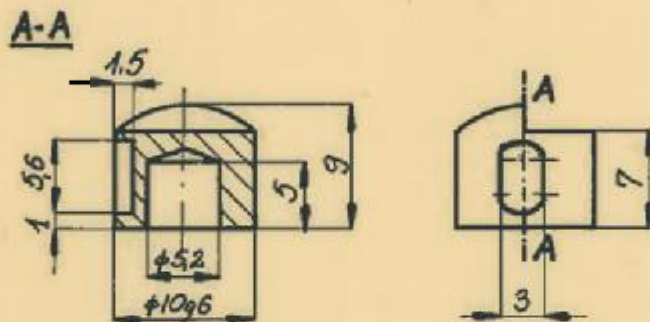
Nazwisko	Podpis	Data	Nazwisko	Podpis	Data	Wzrost do uposażenia
----------	--------	------	----------	--------	------	-------------------------



12

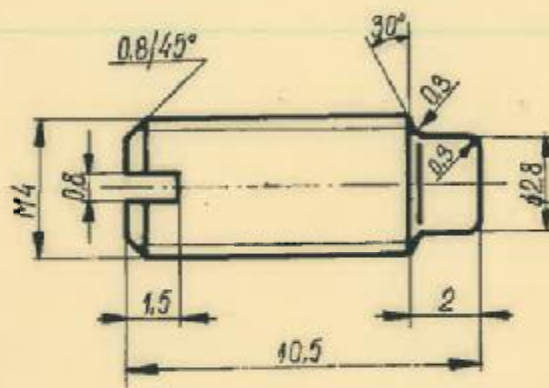
$\phi 10 F7$	-0.013 -0.028										
$\phi 10 m6$	+0.015 +0.008										
Wymiar	Grubość	Nr części	Nazwa części	Dot. do	Nr rys. lub normy	Materiał i nr normy		Ciepł.			
Wymagany tolerancje		Konstrukcyjna				Stal do tok stol. MN-80					
Klasa dokładności wymiarów i tolerancji		Bredlit			21.04.66	Ważny od serii		do serii			
Gładkość powierzchni		Zatwierdził				Wpisanie	Egz.	Zast. przez	Zmian:		
$\nabla 8, \nabla 5$		Nazwisko			Podpis	Data					
Funkcje ochronne		Podziałka			Nazwa		Sworzeń imaka				
Stan materiału		F. N. Ch. i D. „FAMED 4”			Formal. Nr arch.		Nr rys.		36-11-24		

Nr K.Z.	Było	Jest	Wprowadził zmianę			Zatwierdził zmianę			Wersja do wydania
			Nazwisko	Podpis	Data	Nazwisko	Podpis	Data	
									36



pas z otworami

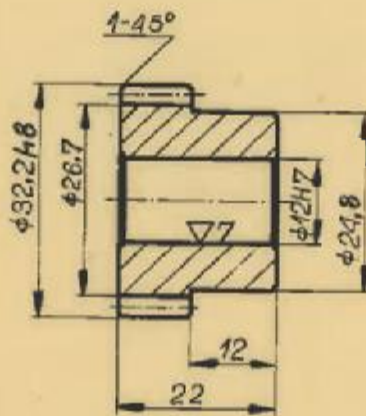
$\phi 10g6$	-0.005 -0.014				1		45		
Wymiar	Odchyłki	Nr części	Nazwa części		Ilość szt.	Nr rys. lub normy	Materiał i nr normy		Cloter & G
Wymiary tolerowane		Konstruował			Służy do <i>tok. stolowej Mn-80</i>				
Klasa dokładności wymiarów nietolerowanych		Kreślił	<i>Daszyński</i>	<i>[Signature]</i>	28.10.74r.	Ważny od serii		do serii	
Gładkość powierzchni		Sprawił				Wydanie	Egz.	Zast. przez	Zamiast
$\nabla 6$		Zatwierdził							
Pokrycie ochronne		Nazwisko	Podpis	Data					
Stan materiału		F. N. Ch. i D. „FAMED 4”		Podziałka	Nazwa		Kotek szufladki dolnej.		
<i>HB 250±280.</i>				1:1	Nr rys.		36-11-26.		



20

Wymiar	Odchyłki	Nr części	Nazwa części	1	Nr rys. lub normy	Materiał i nr normy			Określenie
Wymiary tolerowane		Konstruktor				St. 3			
Klasa dokładności wymiarów metale cięte	IT12	Kreślił		21.04.66		Służy do tok. stol. MN-60			
Gładkość powierzchni	▽5	Sprawił				Ważny od serii	do serii		
Pokrycie ochronne		Zatwierdził				Wydanie	Egz.	Zast. przez	Zmiana
Nazwa materiału		Nazwisko	Podpis	Data					
		Zodziałka		Nextos	Wkręt ograniczający				
		5:1							
		F. N. Ch. i D. „FAMED 4”		Formal. Nr 414	Nr rys.	36-11-27			

Nr K.Z.	Było	Jest	Wprowadził zmianę			Zatwierdził zmianę			Weszło do użycia
			Nazwisko	Podpis	Data	Nazwisko	Podpis	Data	



Zęby korygowane		
Ilość zębów	z	24
Moduł nominalny	m	1,25
Nominalny kąt przyporu	α	20°
Współczynnik wysokości zęba	y	1
Przesunięcie zarysu zęba	x·m	0,15

$\phi 32.2h8$	-0.039^0																		
$\phi 12H7$	$+0.018^0$																		
Wymiar	Odchylki	Nr części	Nazwa części		Ilość szt.	Nr rys. lub normy	Materiał i nr normy		Ciepota kG										
Wymiary tolerowane		Konstruował					Służy do tok. stołowej MN-80												
Klasa dokładności wymiarów nieterozowanych	17/12	Kreślił	Górnicki	Górnicki	20.02.68r	Ważny od serii		do serii											
Gładkość powierzchni	$\nabla 5$ ($\nabla 7$)	Sprawdził				Wydanie	Egz.	Zast. przez	Zamiast										
		Zatwierdził																	
Pokrycie ochronne		Nazwisko	Podpis	Data	Podziałka	Nazwa													
					1:1	Koto zębate													
Stan materiału	F. N. Ch. i D. „FAMED 4”	Format	Nr arch.	Nr rys.	36-II-28														