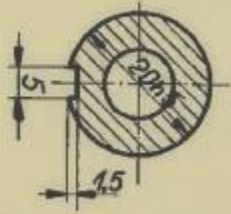


A-A



Wymiar	Odczytki
φ 20h5	0 -0,008
φ 14H7	0 +0,018

HRC 58÷62.

14HG

Т142

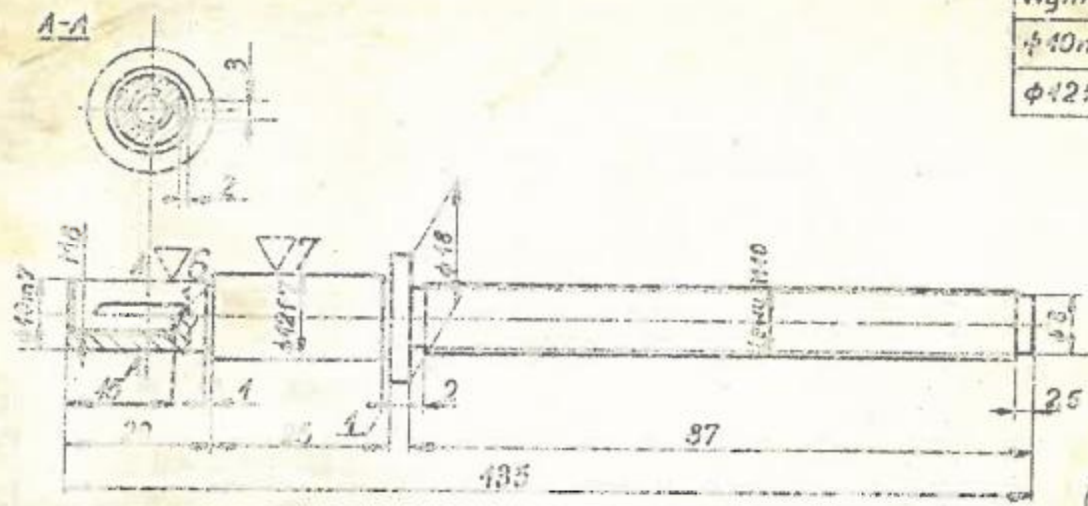
Tuleja konika

15.04.61.

1:1

38-III-5

Wymiar	Udechyłki
$\phi 10m7$	+0,026 -0,017
$\phi 12f7$	-0,016 -0,024



1

45

1742

Šruha konika 13.04.1916

Šruha konika

IV 11 II

1:1

38-III-6

1:1

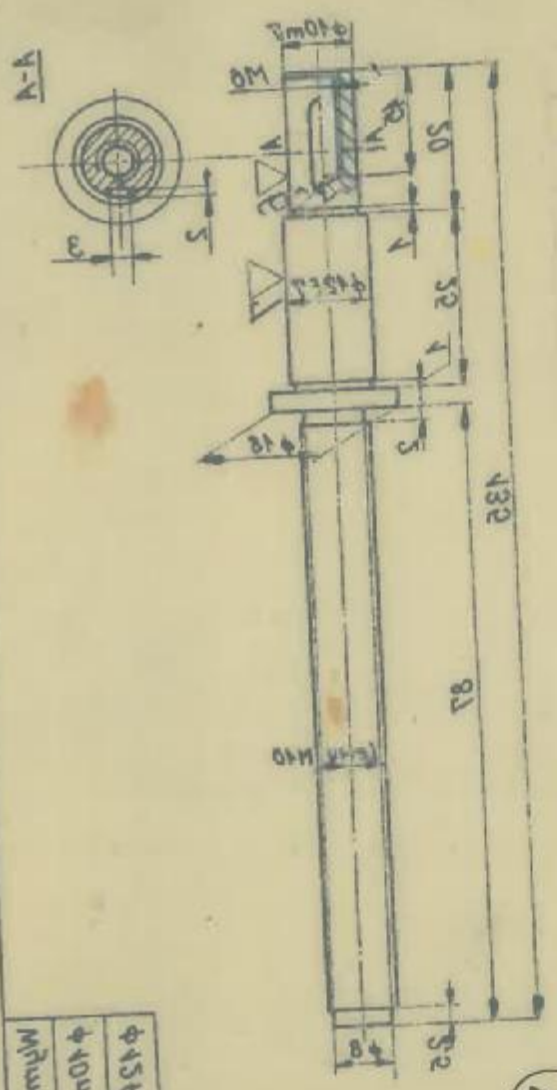
Рисунки - детали
Группа коника

38-III-8

1

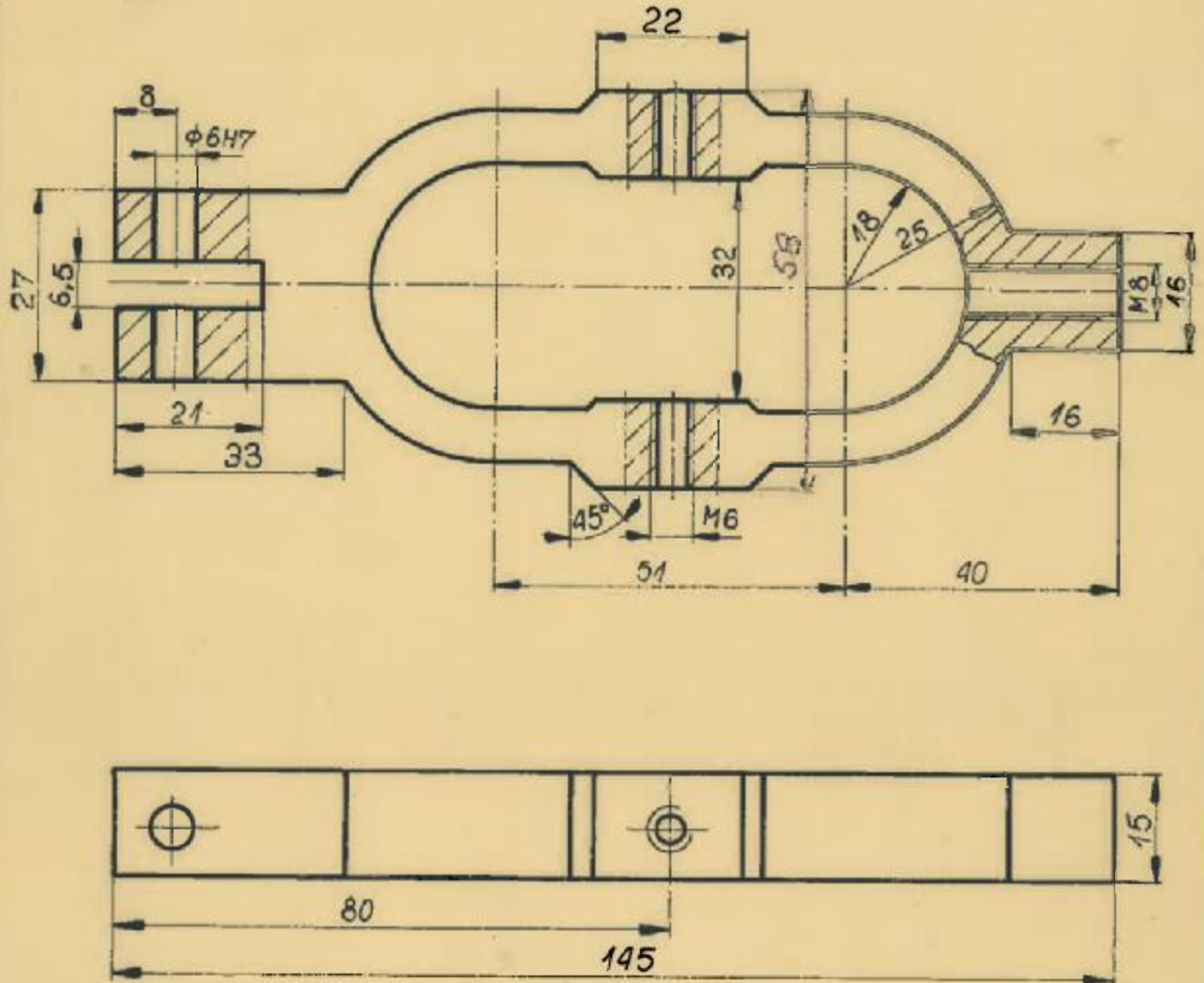
42

1115



Материал	Сталь	Обрабатка	-0,024 -0,016 10004 10000
Диаметр	40 мм		

Nr K.Z.	Było	Jest	Wprowadził zmianę			Zatwierdził zmianę			Wzrost do wydania
			Nazwisko	Podpis	Data	Nazwisko	Podpis	Data	



Ostre krawędzie ściąć 1-45°

φ6H7	+0,012 0				1		St. 5	
Wymiar	Odchylki	Nr części	Nazwa części		Ilość szt.	Nr rys. lub normy	Materiał i nr normy	
Wymiary tolerowane		Konstruował				Służy do tok. stol. MN-80		
Klasa dokładności wymiarów nietolerowanych		1T12	Kreślił	Górnicki	20.06.68r.	Ważny od serii do serii		
Gładkość powierzchni		∇5	Sprawił			Wydanie	Egz.	Zast. przez
Pokrycie ochronne			Zatwierdził					Zamiast
Stan materiału		F. N. Ch. i D. „FAMED 4”	Nazwisko	Podpis	Data	Nazwa		
			Podziałka	1:1		Obsada dźwigni		
			Format Nr arch.			Nr rys.		
						38-III-7		