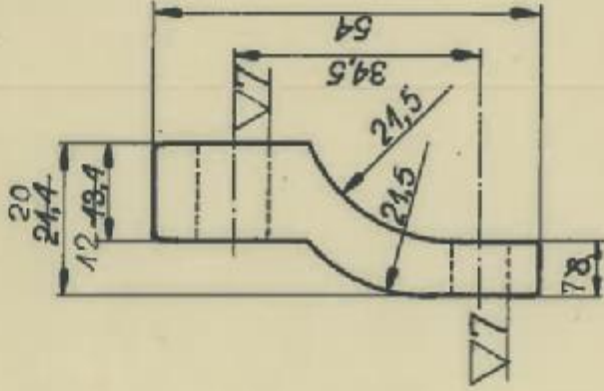
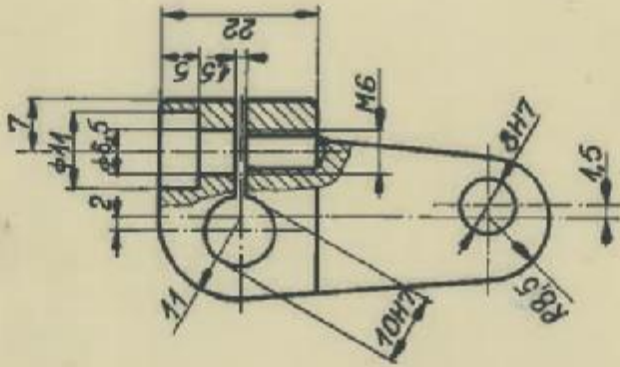
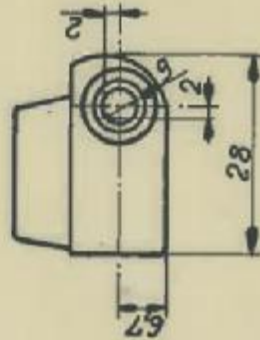


Wymiar	Odchyłki
$\phi 8H7$	$+0,016$ 0
$\phi 10H7$	$+0,016$ 0

Było 21,4 jest 20 } 12.03.64r.
 -- 8 -- 7 } Gamiel.
 -- 13,4 -- 12



Ostre krawędzie ściąć 1/45°

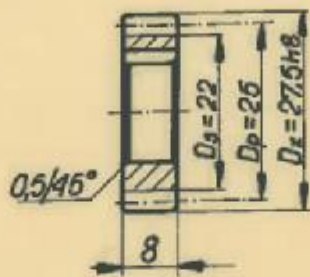


1	25	IT12
1	25	IT12

Dźwignia lewa

Gamiel - 3.06.64r.

1:1	Fabryka Maszyn Chirurgicznych i Specjalnych im. W. Łabunskiego w Warszawie, ul. Bonifraterska, Nr 15	38-1-8
-----	--	--------



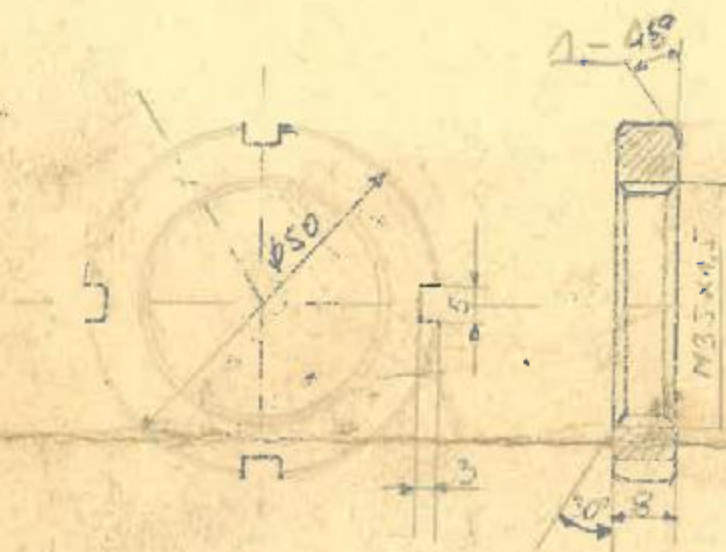
$z = 20$
 $m = 1,25$
 $\alpha = 20^\circ$

$\nabla 5$

Pomiar przez 3 zęby $M = 9,575$

1		45				IT12
1	Netwa ciężki	702.62r.	Material	Ne. samy lub typ	Ne. modulu lub formy	Ne. karku modulu
	<i>Gömmel</i>		Kółko zębate			
1:1	Fabryka Maszyn Ciężkich i Transportowych im. Wł. Kosińskiego w Warszawie, ul. Rydygiera 80 10		38-1-9			

Nr K.Z.	Było	Jest	Wprowadził zmianę			Zatwierdził zmianę			Weszło do wydania
			Nazwisko	Podpis	Data	Nazwisko	Podpis	Data	



Wymiar	Odchyłki	Nr części	Nazwa części	1	45				
Wymiary tolerowane		Konstruował	<i>Paul J...</i>	1		Służy do <i>MN-80</i>			
Klasa dokładności wymiarów nietolerowanych		Kreślił				Ważny od serii do serii			
Gładkość powierzchni		Sprawdził				Wydanie	Egz.	Zast. przez	Zamiast
		Zatwierdził							
			Nazwisko	Podpis	Data				
Pokrycie ochronne				Podziałka		Nazwa <i>Wielkośćka wrażliwa</i>			
Stan materiału		F. N. Ch. i D.		Format	Str arch	Nr rys.			
		"MIFAM"							