

REGULOVANÝ ZDROJ NAPĚTÍ -ADAPTOVANÝ Z PC ZDROJE

Popis zapojení byl již několikrát publikován například v časopise Amatérské radio a na stránkách amatérů jako jsou www.danik .

Soustředila jsem se na mechanickou část zdroje .

Většina PC zdrojů nepřežije záruční dobu vlivem velice stísněné konstrukce ,zejména s ohledem na oteplení kondenzátorů ,které jsou v blízkosti výkonových prvků ať již rezistorů nebo polovodičů třeba na chladičích. Prostě ten ztrátový výkon větrák neodvede .Hromada plechovek si žádala o odvoz do šrotu nebo o další využití .Jedna z nich byla delší ,modrá a měla prima velký věrák .

Tedy padla volba na ni protože se do ní vejdu dva měřicí přístroje typu MP40 vedle sebe .

Voltmetr má vhodný předřadník doplněný víceotáčkovým cermetovým trimrem původem z CCCP . Ampérmetr má bočník z kusu ocelového drátu původem z oplocení ,také trimr .

Výstupní svorky dodala Metra-Blansko protože mám raději bakelitové než plastové .Zavádíte o ně páječkou a koukáte na ně pak s výčitkou ...

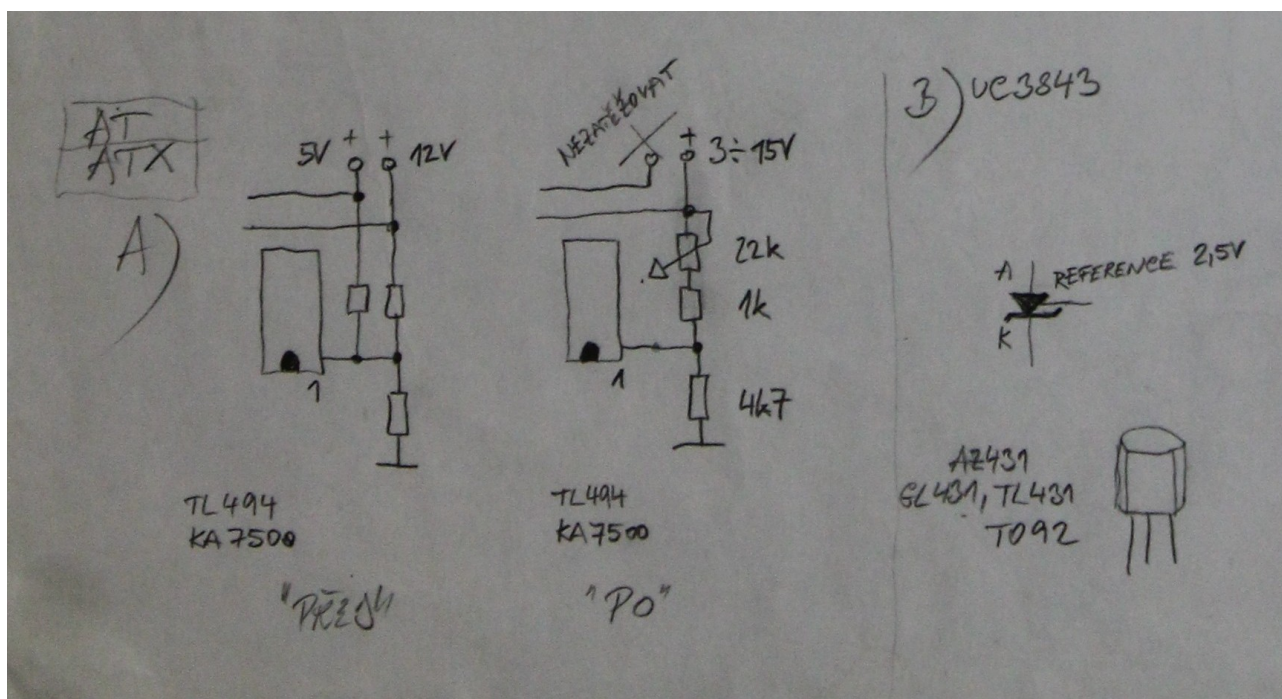
Vstupní přívod a vypínač je původní . Deska zdroje je z jiného PC zdroje opravená a upravená .

Potenciometry z GM elektronik ,knoflíky ještě stará dobrá Tesla s kleštinou.

Samozřejmě jsem ještě přidala čtyři gumové špunty ,aby přístroj necestoval po stole .

Vyvrtní malých otvorů je s kouskem dřeva snadné ,ale dva velké otvory pro MP40 je do tenkého plechu obtížné a tak pomohly prostřihovací nůžky KNIPEX 9055280 ,vše ručně dopilováno .

Fotky napoví co a jak je uděláno ,zapojení je jasné .



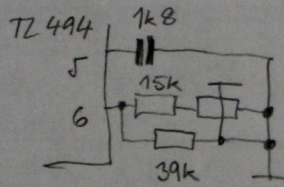
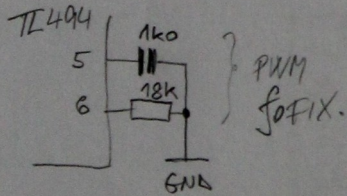
Chce to pohledat a pročíst původní zdroje poznání ,protože PC zdroje jsou i značně odlišné a pro úpravy vyhovují jen některé ...z několika vadných desek se dá poskládat funkční ,hlavně z těch které nevyhořely v důsledku vyschlých kondenzátorů -ty načnuté se vyplatí vyměnit a desku přemístit do větší krabice od silnějších zdrojů -tedy ty tříset watové do pětiset watových s velkým větrákem .

Varování nakonec

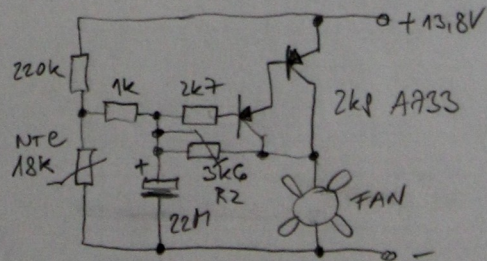
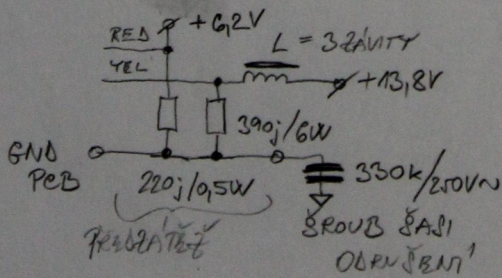
POZOR NA SÍŤOVÉ NAPĚTÍ !

STAVBA UVEDENÉHO ZAŘÍZENÍ JE NA VLASTNÍ NEBEZPEČÍ !

P_{D+5V} slyadi' slytky diody PSTR3040 } ZAHENIT - PAK TA SILNEJJI' JE NA +12V
 R_{D+12V} ETB 24L
 KHENIT KHIDPANI' E NA +12V ZA 4700M/16V
 (1000M/16V)



INTERFERENCE HARMONIKETAH fo
 PWM
 + 5kHz
 - 5kHz



$R_2 = 680/2W$ NA ZKOUŠENI' 😊

$R_2 =$ TRIHR 22k 36,5°C POŠKUBŇA'
 bei 15k 40°C STARTUJE

