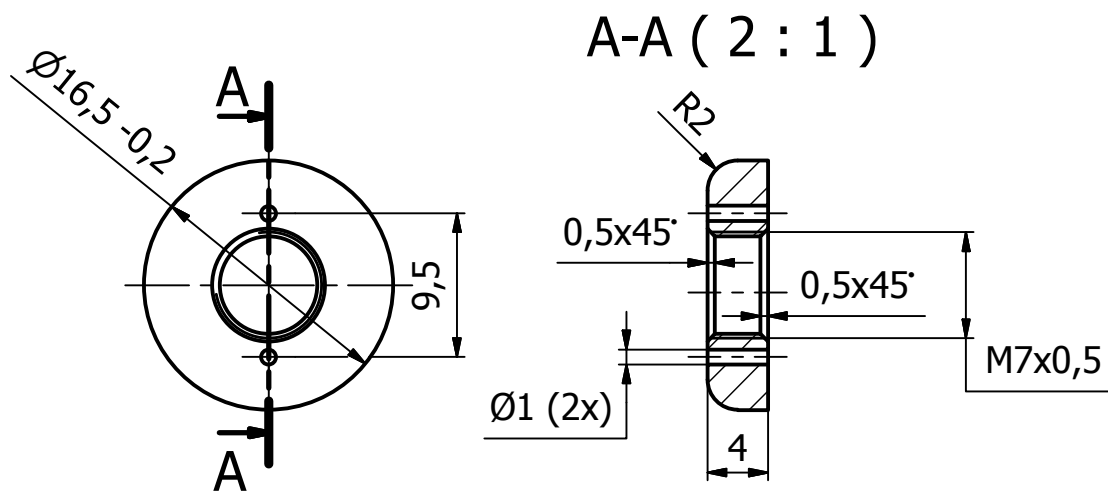


Ra3,2



ISO 2768 mK

index	h	změna		datum	podpis		
	g						
	f						
	e						
	d						
c						Číslo sestavy/Pos.	
b							Hmotnost 0,005 kg
a							Měřítko 2:1
Materiál		1.4301+2H				Poznámky	
Rozměr-polot.		Tyč Ø18-4 ČSN EN 10088-3					
CAD Originál		Měřítko kopie neodpovídá měřítku v CAD originálu.					
Vypracoval		Karel.Solek	Kreslil	Karel.Solek			
Přezkoušel			Kopíroval	INVENTOR	☺ Datum		
Technolog			Schválil		5.5.2016		Č.kusovníku
Typ / skupina						Starý výkr.	Formát A4
NÁZEV						Projekce:	Matice
Matice						První kvadrant	
						Listů 1	List 1